

# HOTEL SPA BASEN SAUNA

Nr 1 /październik - grudzień/

2024

INWESTYCJE I ZARZĄDZANIE

Hotel Manager Magazine



Temat wydania: Bezpieczeństwo stref basenowych



www.basenprof.pl

## Słowo od nas...



Szanowni Państwo

Z wielką radością oddaję w Wasze ręce nowy na rynku Magazyn, który skupia się przede wszystkim na hotelowych strefach basenów i saun. Wraz z zespołem branżowych ekspertów chcemy dostarczać Wam praktycznych informacji na temat zarządzania tym bardzo wymagającym, specyficznym i trudnym środowiskiem w hotelowej infrastrukturze. Wierzę, że znajdziecie tu interesującą i pomocną w codziennej pracy wiedzę, oraz inspiracje do strategicznego planowania.

Chciliśmy, aby Magazyn był także miejscem, gdzie będziecie mogli dzielić się swoim doświadczeniem i pomysłami, dlatego sporo tu rozmów z managerami i opisów wspaniałych i ciekawych obiektów, którymi na co dzień kierujecie. Pierwszy numer Magazynu to okazja do skupienia się na ważnej tematyce związanej z bezpieczeństwem hotelowych stref Spa i obowiązujących w tym zakresie przepisach prawa. Kolejnym tematem, na który chciałabym zwrócić Waszą uwagę jest zarządzanie utrzymaniem czystości, które rządzi się absolutnie innymi zasadami niż w pionie hotelowym. Oba tematy są częścią cyklu artykułów, które będą pojawiać się w kolejnych numerach Magazynu.

Zapraszam Was do lektury niniejszego wydania, ale przede wszystkim chcę Was zaprosić do współtworzenia naszego wydawnictwa w postaci dzielenia się swoją wiedzą i doświadczeniem. Zostańcie Ekspertami Magazynu Hotel Spa i nadsyłajcie swoje felietony. Bardzo chętnie wsłuchamy się także w Wasze potrzeby – zachęcam do pisania do nas i zgłaszania swoich pomysłów na tematy, jakie chcielibyście zobaczyć w kolejnych numerach. Nasza redakcja jest do Waszej dyspozycji 😊

Z pozdrowieniami  
Redaktor Naczelna portalu Basenprof



PORTAL BRANŻY BASENOWEJ

## Spis treści

Bezpieczeństwo, stres i spokojny sen.....	5
Autor: Diana Sinkiewicz	
Aktywuj energooszczędność na basenie.....	10
Autor: Grzegorz Wojciul	
Czysty basen – czysty zysk cz.1 .....	14
Autor: Jacek Sinkiewicz	
Stawiamy na komfort, ekologię i bezpieczeństwo.....	20
Rozmowa z Justyną Kosińską – Jankowiak, Dyrektor Odnowy Biologicznej Hotelu AQUARIUS SPA***** w Kołobrzegu	
Wodne tory przeszkód i atrakcje, które urozmaicą ofertę każdego basenu.....	24
Autor: Adrian Wyrobek	
Baseny i sauny w hotelu – to się po prostu opłaca.....	27
Rozmowa z architektem Pawłem Kobierzewskim z pracowni TKHolding Architektura	
Outsourcing ratownictwa wodnego: korzyści i koszty dla sektora hotelarskiego.....	32
Autor: Mateusz Kujawa	
Atrakcyjny park wodny i saunarium to podstawa.....	35
Rozmowa z Damianem Rurarzem i Mateuszem Pawlikiem z Basenów Tropikalnych i Saun Świętokrzyskich w Binkowski Resort**** Kielce	
Góry, natura i klimatyczny design to nasze atuty.....	40
Rozmowa z Oliwią Elias i Łukaszem Hawryłą z Elements Hotel & Spa ***** Świeradów Zdrój	
Jak wyróżnić swoją strefę wodną w hotelu i przyciągnąć nowych klientów?.....	44
Autor: Michał Włosowski	
Program certyfikacji SAFE POOL.....	48



## Bezpieczeństwo, stres i spokojny sen

Artykuł porusza bardzo ważną tematykę związaną z zapewnieniem bezpieczeństwa w strefach basenowych w oparciu o Ustawę z dnia 18 sierpnia 2011 r. o bezpieczeństwie osób przebywających na obszarach wodnych.

Autor: Diana Sinkiewicz  
Projekt: Portal Basenprof

Coraz więcej hoteli w Polsce inwestuje w budowę stref basenowych. Obecnie to już nie luksus, ale standard, że w hotelu znajduje się basen, lub przynajmniej wanna z hydromasażem. Turyści, nawet jeśli ostatecznie z tego nie skorzystają, bardzo często wybierając hotel, kierują się jego rozbudowaną infrastrukturą i ofertą w postaci basenu czy sauny. I coraz częściej są to goście świadomi – dla nich bezpieczeństwo i czystość jest priorytetem i na to właśnie przede wszystkim zwracają uwagę podczas korzystania ze stref spa.

### Jak zdefiniować swój obiekt?

Pozostajmy więc przy temacie bezpieczeństwa i obowiązujących każdy publiczny obiekt posiadający basen, określonych przepisach prawnych. Spotykamy

się niejednokrotnie z opinią właścicieli hoteli, że nie obowiązują ich te same zapisy, które wymagane są dla obiektów typu pływalnia czy Aquapark. Nic bardziej mylnego, ponieważ każdy obiekt, który udostępnia swoje zasoby osobom z zewnątrz, nie może być traktowany jako niepubliczny i bez względu na formę prawną prowadzenia działalności, co do zasady jest obiektem publicznym.

Przyjęto się także iż basen publiczny to miejska lub gminna placówka typu pływalnia, lub park wodny. Tutaj także wiedza powszechna niestety nie odzwierciedla się w definicjach prawnych, nie istnieje bowiem w świetle prawa definicja inna niż „pływalnia”, lub „inny obiekt”. W związku z tym nazewnictwo „Aquapark”, „park wodny”, czy po prostu „basen” to z punktu widzenia prawa wyłącznie nazwy umowne i używane potocznie.

Zderzyliśmy się z tym podczas pandemii Covid-19, gdzie ustawodawca rozporządził stosowanie ograniczeń w postaci np. lockdownów, jednocześnie wprowadzając zamieszanie wokół wspomnianej terminologii – zapisy mówiły o „Aquaparkach” i „basenach”, których w tym czasie dotyczyły inne wytyczne np. wprowadzające inne limity korzystających z nich osób. Zarządzający zastanawiali się, jak mają kategorizować swoje obiekty i jakie kryteria przyjąć. Dopiero, gdy zwróciliśmy na ten problem uwagę legislatora, kolejne zapisy

sporządzano już zgodnie z prawidłową definicją. Powyższy przykład jasno wskazuje, że niezależnie od języka potocznego, należy kierować się wyłącznie zapisami Ustawy z dnia 18 sierpnia 2011 r. o bezpieczeństwie osób przebywających na obszarach wodnych, oraz uzupełniającymi ją Rozporządzeniami.

Wracając do hoteli ze strefami basenowymi, ustawodawca jasno wskazał i zdefiniował obowiązki zarządzających, przypisując konkretne zadania do różnych podmiotów (jeśli spełniają zapisy definicji). W prawie wszystkich hotelach w Polsce baseny będące integralną częścią hotelu wypełniają definicję „pływalni”. W tym konkretnym przypadku, zapisy ustawy są dość precyzyjne i nie dają dużej możliwości alternatywnych interpretacji wytycznych. Art. 2.5. Ustawy definiuje ją jako: obiekt kryty lub odkryty, z wodą przepływową, przeznaczony do pływania lub kąpiel, posiadający co najmniej jedną nieckę basenową, z trwałym brzegiem i dnem, wyposażony w urządzenia sanitarne, szatnie i natryski. I chociaż niektórzy właściciele i zarządzający hotelami uważają, że posiadają tzw. „inny obiekt”, w znakomitej większości przypadków nie mają niestety racji.

Na czym opierają swoje przypuszczenie? Wnioskują, że nie spełniając wymogu określonej powierzchni (pow. 100m<sup>2</sup>) lub głębokości (pow. 120 cm) są zwolnieni z przestrzegania przepisów przedmiotowej Ustawy. Z naszych obserwacji wynika jednak, że 99 proc. odwiedzanych przez naszych ekspertów obiektów basenowych dysponuje jednak „pływalniami”, a nie „innymi obiektami”. Dzieje się tak, ponieważ w strefie basenowej znajduje się infrastruktura wyczerpująca definicję pływalni, co jest jednoznaczne z faktem jej posiadania. Tutaj nie ma możliwości skategoryzowania się jako „inny obiekt”.

Kto więc nie podlega wymienionym przepisom? Są to – zgodnie z art. 21.2. Ustawy osoby fizyczne dysponujące nieckami basenowymi wyłącznie do celów prywatnych. Jak więc można wywnioskować – powyższa Ustawa obowiązuje więc hotele, dokładnie tak samo, jak pływalnie miejskie, czy Aquaparki. Podobnie zresztą jak Rozporządzenie Głównego Inspektora sanitarnego w zakresie pobierania i badania próbek wody, do czego także zobligowane są hotelowe pływalnie. Tutaj także należy wspomnieć, że z obowiązku badania wody zwolnione są „inne obiekty”.

Definiując hotelowy basen, należy opierać się na zapisach Ustawy: obiekt kryty lub odkryty, z wodą przepływową, przeznaczony do pływania lub kąpiel, posiadający co najmniej jedną nieckę basenową, z trwałym brzegiem i dnem, wyposażony w urządzenia sanitarne, szatnie i natryski – z których jasno wynika, że spełnia je każdy standardowy hotel. W polskim prawie trudno jest znaleźć konkretną definicję szatni, dlatego też to miejsce można zdefiniować zarówno jako szatnię z szafkami i przebieralniami, ale też jako

każde inne miejsce do położenia bądź powieszenia ręczników lub szlafroków.

Spotkałam się także z pomysłami inwestorów, którzy jednak chcieliby w jakiś sposób obejść w/w Ustawę i np. zrezygnować w projekcie z natrysków. Te i wiele innych prób podejmowanych w celu wybudowania innego obiektu, a nie pływalni, niestety nie skutkuje racjonalnymi decyzjami. Dlaczego? Ponieważ pozbawiając użytkowników strefy basenowej miejsca, gdzie powinni umyć dokładnie ciało przed wejściem do basenowej niecki, powoduje zwiększenie nakładów finansowych na uzdatnianie basenowej wody. Nie ma bowiem możliwości zredukowania skażenia wody bezpośrednio lub poprzez zakażenie wtórne przez wnoszone na ciele drobnoustroje, zanieczyszczenia fizyczne w postaci widocznego brudu, ale przede wszystkim, pozbycie się zaschniętych wydzielin fizykalnych, potu, tłuszczu np. z kremów i balsamów, które są idealną pożywką dla bakterii. To dlatego tak ważne jest, aby każdy użytkownik pływalni skorzystał z natrysku przed wejściem na strefę basenową.

To oczywiście jeden z przykładów próby obejścia przepisów, jednak w każdym przypadku możemy dojść do podobnych wniosków o ich nieracjonalności.

#### Obowiązki zarządcy obiektu

Ustawa o bezpieczeństwie osób przebywających na obszarach wodnych jasno wskazuje na podstawowy i niezwykle ważny obowiązek, który musi spełnić zarządzający. Otóż powinien on dokonać Analizy Zagrożeń swojej strefy basenowej. Jest to podstawowy dokument służący do określenia ilości ratowników, prawidłowego oznakowania strefy basenowej oraz jej wyposażenia. Co istotne, dokument o nazwie Analiza Zagrożeń może być sporządzony przez zarządcę pływalni przy współpracy z lokalną Policją i tak zwanym podmiotem uprawnionym, lub można wykonanie powyższego dokumentu zlecić zewnętrznym specjalistom. Tylko wtedy taki dokument jest ważny z punktu widzenia prawa. Analizę Zagrożeń wykonuje się raz i obowiązuje ona do momentu, gdy obiekt przejdzie istotne zmiany modernizacyjne – wtedy należy ponownie wykonać takie czynności i zaktualizować dokument. Jeśli obiekt funkcjonuje bez zmian, dokument ważny jest „dożywno”.

Analiza Zagrożeń to także podstawowe narzędzie, które oceni, do jakiej kategorii możemy zaliczyć nasz basenowy obiekt. Ponieważ wspomniana Analiza to tylko podstawowy dokument, warto rozszerzyć ją o Audyt Bezpieczeństwa, podczas którego audytorzy nie tylko szczegółowo podejną do zagadnienia i stworzą obszerny i pełny dokument, który będzie kompendium do zarządzania bezpieczeństwem dla kierownictwa. Dokumentacja będzie też zawierała wszelkie wytyczne i zalecenia gotowe do wdrożenia, dokumentację zdjęciową, listę wymaganego przez zapisy prawne

wyposażenia, regulaminy i wzory kart pracy dla pracowników odpowiedzialnych za bezpieczeństwo. W składową audytu wchodzi także szkolenie dla kierownictwa odpowiedzialnego za zarządzanie strefą basenów i saun, oraz ratowników. Nieocenione jest także wsparcie doradcze w procesie wdrożenia zmian.

#### Czy słusznie hotele bronią się przed Ustawą?

Zadajmy więc kolejne pytanie - dlaczego właściciele i zarządzający hotelami Spa tak bardzo bronią się przed w/w Ustawą? Otóż w dużej mierze obawiają się, że wypełniając obowiązki z niej wynikające, będą obowiązani zapewnić odpowiednią ochronę swoim gościom zatrudniając jednego, lub więcej ratowników wodnych. Przyjmując zasadność obaw związanych z aspektem finansowym (koszty pracy niestety są pewnym obciążeniem dla pracodawcy), nie można jednak nie zauważyć, że zdrowie i życie gości obiektu są bezcenne.

Warto zauważyć, iż zatrudnienie ratownika wodnego to nie tylko wyłącznie niepożądane koszty. Obecność w strefie basenowej ratownika to szereg korzyści, od wizerunkowych (hotel wyróżnia się na tle konkurencji jako obiekt bezpieczny i dbający o komfort swoich gości), po praktyczne (odpowiednio układając grafik pracy pływalni, takiego pracownika można wykorzystać do ogólnych prac organizacyjnych, np. zbieranie wody z plaży, obsługa odkurzaczy w nieckach, prowadzenia instruktaży a nawet lekcji pływania) - te wszystkie poboczne zadania oczywiście po zakończonym dyżurze. Pamiętajmy, że dzięki zatrudnieniu ratownika, hotel posiada na swoim terenie osobę, która jest profesjonalistą w udzielaniu pierwszej pomocy, a to szczególnie korzystne, gdy gośćmi hotelu są np. rodziny z dziećmi, czy seniorzy. Obecnie rynek oferuje alternatywę do zatrudnienia ratowników wodnych – coraz więcej obiektów decyduje się na wygodne i niekiedy tańsze rozwiązanie jakim jest outsourcing ratowniczy.

#### Kasa, stres, czy spokojny sen?

Poza tym to zarządzający odpowiada karnie w sytuacji, gdy w strefie basenowej zdarzy się niepożądany wypadek. Woda, nawet ta w niecce basenowej, to niebezpieczny żywioł. Gdy dojdzie do utonięcia, w obiekcie pojawiają się przedstawiciele Prokuratury i Policji, którzy będą skrupulatnie sprawdzać każdy aspekt związany z obowiązkiem zapewnienia bezpieczeństwa gościom pływalni. A, jak wspomniałam wcześniej, odpowiedzialność karna spoczywa na zarządcy obiektu. A jeśli dojdzie do „głośnego” wypadku, ile wówczas będzie kosztowała hotel odbudowa dobrego wizerunku?

Kolejnym ważnym aspektem determinującym wypełnienie zapisów prawa jest np. decyzja firmy ubezpieczającej. W przypadku, gdy ubezpieczyciel wykaże nieprawidłowości związane z niedopełnieniem ustawowych obowiązków – obiekt nie może liczyć na realizację ubezpieczenia. W ostatnich latach zauważamy znaczny wzrost świadomości konsumentów w zakresie ubiegania się o odszkodowania – wszelkie wypadki – od poślizgnięcia po trwałe uszczerbek na zdrowiu determinują coraz większą liczbę klientów do roszczeń odszkodowawczych od obiektów. Niestety, jeśli wspomniane nieprawidłowości ze strony właściciela/zarządcy wystąpią, firma ubezpieczająca zastosuje odmowę wypłaty odszkodowania. Naraża to obiekt na duże koszty i niepotrzebny stres.

Zadajmy więc ostatnie i najważniejsze pytanie: Czy warto jest ryzykować, gdy koszty odszkodowawcze, wizerunkowe i ryzyko odpowiedzialności karnej są tak wysokie?

Odpowiedź pozostawiam właścicielom i menedżerom, którzy są odpowiedzialni za bezpieczeństwo w obiektach. Pamiętajmy, że wypadki zdarzają się wszędzie, jednak to na zarządzającym leży obowiązek udowodnienia, że dokonał wszelkich starań, żeby zapewnić bezpieczeństwo użytkownikom swoich pływalni. Tak więc to do Ciebie drogi zarządcu będzie zależało, czy będziesz mógł „spać spokojnie”...

#### Autor

##### Diana Sinkiewicz

Redaktor Naczelna portalu branży Pool/Spa Basenprof, prezes Agencji Rozwoju Infrastruktury Basenowej, prezes Zachodniopomorskiego Związku Przedsiębiorców i Pracodawców, członek Rady Związku Przedsiębiorców i Pracodawców, członek Prezydium Wojewódzkiej Rady Dialogu Społecznego, członek Rady Przedsiębiorców przy Rzeczniku MŚP, sygnatariusz rządowego programu Dostępność Plus, wykładowca akademicki i członek Rady Konwentu Wydziału Nauk Ekonomicznych Politechniki Koszalińskiej. Autorka licznych publikacji branżowych. Wraz z branżowymi ekspertami stworzyła autorski program P.O.Z. (Program Optymalizacji i Zarządzania) dla obiektów basenowych, jest koordynatorem projektu Academy of Pool Experts - podnoszenie kompetencji zawodowych pracowników i kadry menedżerskiej branży pool/spa. Prowadzi wraz z zespołem certyfikację dla obiektów hotelowych „Safe Pool”.

Jeśli masz pytania lub chcesz skonsultować potrzeby związane z zarządzaniem swoją strefą basenową, skontaktuj się z nami:

#### Portal Basenprof

tel. +48 604 557 481

e-mail: [redakcja@basenprof.pl](mailto:redakcja@basenprof.pl)

[www.basenprof.pl](http://www.basenprof.pl)

**VII edycja 19-20 marca 2025r.**

## Najważniejsze wydarzenie branży Pool/Spa w Polsce!

- ✓ Prelekcje i panele szkoleniowe
- ✓ Debaty branżowe
- ✓ Najlepsi eksperci
- ✓ Strefa VR
- ✓ Przestrzeń konsultacyjna
- ✓ Nagrody Portalu Basenprof

Więcej o konferencji



Zarejestruj się na:  
[www.konferencja.basenprof.pl](http://www.konferencja.basenprof.pl)

**Fotorelacja z VI edycji**



Organizator: Portal Basenprof



+48 604 557 481  
+48 731 557 481  
+48 794 557 481



redakcja@basenprof.pl  
portal@basenprof.pl  
marketing@basenprof.pl

## Aktywuj energooszczędność na basenie

W świadomości większości osób, głównym czynnikiem kosztotwórczym na obiektach basenowych jest woda. Nic bardziej mylnego. W związku z koniecznością spełnienia parametrów szczegółowo określonych w Rozp. Min. Zdrowia z dnia 9 listopada 2015 r. w sprawie wymagań, jakim powinna odpowiadać woda na pływalniach (Dz.U. 2015, poz. 2016), konieczne jest jej ciągłe uzdatnianie.

Autor: Grzegorz Wojciul  
Zdjęcia: [www.anchem-baseny.pl](http://www.anchem-baseny.pl)

### Główne czynniki energochłonne na obiektach basenowych

Uzdatnianie wody w większości polskich pływalni działa w oparciu o filtrację ciśnieniową na złożu kwarcowym. Jest to najpopularniejsze rozwiązanie stosowane od wielu lat. Do realizacji procesu filtracji konieczne jest ciągłe wymuszanie obiegu wody w instalacji oraz w niecce, w tym celu wykorzystuje się tzw. pompy obiegowe. Pompy obiegowe to urządzenia wyposażone w wirnik napędzany przez silnik elektryczny. Typowy basen sportowy, którego stacja uzdatniania wody pracuje z wydajnością na poziomie 170 m<sup>3</sup>/h, wyposażony w dwa filtry ciśnieniowe o średnicy 2000 mm każdy wymaga 2 pomp obiegowych o mocy minimum 7,5 kW każda. Mówimy tu o instalacji wykonanej w ciągu ostatnich 10-15 lat, w przypadku starszych basenów często moc pomp obiegowych jest jeszcze większa.

Przyjmując założenie, że dwie pompy obiegowe pracują równolegle przez 365 dni w roku osiągamy zapotrzebowanie na energię elektryczną na poziomie ok. 130 MWh. Przy założeniu ceny energii elektrycznej dla odbiorców hurtowych z uwzględnieniem opłat dystrybucyjnych i przesyłowych z 2021 roku wynoszącej 450,00 zł / MWh mówimy o kosztach rocznych na poziomie 58 500,00 zł. Przy założeniu ceny energii w 2023 roku na poziomie 1 000,00 zł / MWh mówimy już o kosztach na poziomie 130 000,00 zł rocznie.

### Ograniczenie zapotrzebowania na energię elektryczną

A gdyby można było ograniczyć ten koszt pracy pomp obiegowych o 30-40%? W tym celu konieczne byłoby zmniejszenie wydajności filtracji o około 20%. Można to osiągnąć przez zmniejszenie prędkości obrotowej pomp obiegowych, czyli zmniejszenie częstotliwości prądu zasilającego z 50 do 40 Hz. Niestety takie działanie odbiło się niekorzystnie na jakości wody,

która ma spełniać wymagania rozporządzenia (Dz.U. 2015, poz. 2016). A może jest to możliwe bez utraty jakości wody w basenie?

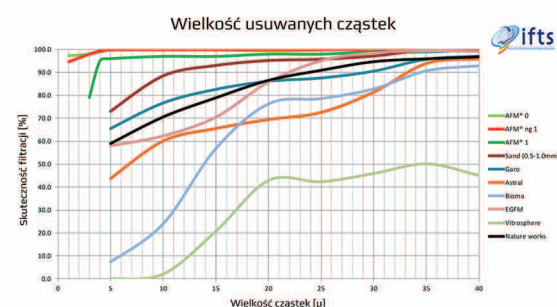
### Najlepsze złożo filtracyjne

Jak w każdej dziedzinie tak i w filtracji wody basenowej następuje ciągłe poszukiwanie bardziej wydajnych, przyjaznych środowisku oraz energooszczędnych rozwiązań. Warto zwrócić uwagę na rozwiązanie jakim jest Aktywowane Złożo Szklane (AFM®). Wytwarzane jest w zaawansowanym technologicznie procesie ze szkła pochodzącego z recyklingu surowca, który już istnieje i wymaga jedynie ponownego wykorzystania.

W wyniku 35 lat badań i rozwoju AFM® (Activated Filter Media) jest bezpośrednim zamiennikiem piasku, który można instalować we wszystkich typach filtrów ciśnieniowych (kwarcowych) bez modyfikacji. Wykonany z zielonego i brązowego szkła, AFM® jest poddawany unikalnemu procesowi aktywacji, aby stać się samosterylizującym oraz uzyskać doskonałą wydajność filtracji mechanicznej i elektrostatycznej.

Filtry z AFM® są znacznie dokładniejsze niż te wypełnione piaskiem kwarcowym lub szklanym. Niezależnie i najbardziej znane europejskie laboratorium do testów filtracyjnych IFTS przetestowało AFM®, piasek kwarcowy i różne piaski szklane. Testy przeprowadzono na świeżym złożu filtracyjnym bez jakiegokolwiek biofilmu.

Przy prędkości filtracji 20 m/h bez dodatku flokulantów uzyskano następujące wyniki:



źródło: [www.ifts-sls.com](http://www.ifts-sls.com)

- AFM® ng: Filtruje 95% wszystkich cząstek do 1 mikrona.
- AFM®: Filtruje 95% wszystkich cząstek do 4 mikronów.
- Piasek: Filtruje 95% wszystkich cząstek do 20 mikronów.
- Glassand: Filtruje 95% wszystkich cząstek > 25 mikronów.

Unikalne korzyści z zastosowania złoża AFM®:

- Bezpieczniejsza woda: zapobiega przenoszeniu patogenów
- Czystsza woda: zapewnia stabilną filtrację na poziomie 1 mikrona
- Zdrowsze powietrze: zapobiega tworzeniu się DBP oraz zapachu chloru
- Niższe koszty eksploatacyjne: oszczędność na wodzie do płukania oraz chemii basenowej
- Najbardziej zrównoważona filtracja: przewyższa wszystkie inne złoża filtracyjne.

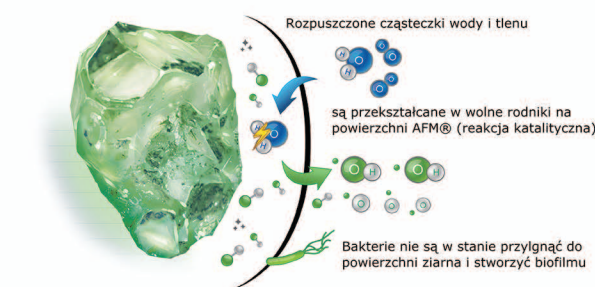


Złożo AFM® – wykonane z zielonego i brązowego szkła – jest bezpośrednim zamiennikiem piasku, które można instalować we wszystkich typach filtrów ciśnieniowych (kwarcowych) bez modyfikacji.

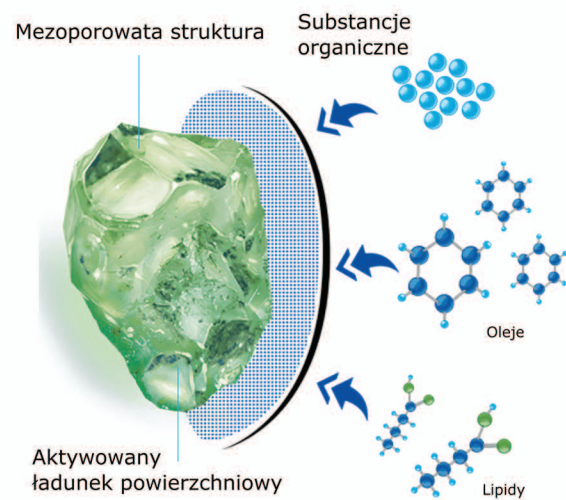


Jedną z głównych różnic między AFM® a innymi złożami filtracyjnymi, takimi jak piasek i kruszone szkło, jest jego odporność biologiczna. W kontakcie z wodą przepływającą przez filtr na powierzchni ziaren powstaje niewielka ilość wolnych rodników (O. i OH.). Dzięki silnemu potencjałowi utleniania wolne rodniki chronią AFM® przed kolonizacją przez bakterie i całkowicie zapobiegają tworzeniu się biofilmu.

Samosterylizująca się powierzchnia w pełni odporna na namnażanie się bakterii:



Proces aktywacji modyfikuje ładunek powierzchniowy szkła, aby nadać AFM® unikalne właściwości adsorpcyjne. Aktywacja szkła umożliwia AFM® usuwanie cząstek do 1 mikrona i około 50% więcej substancji organicznych niż piasek i inne szklane media filtracyjne.



#### Oszczędności jakie można uzyskać dzięki zastosowaniu złoża AFM®

Zastosowanie złoża AFM® pozwala na redukcję wydajności pomp obiegowych bez obawy o utratę jakości wody w basenie. Z powodzeniem można ograniczyć wydajność filtracji o 20%, co przekłada się na redukcję zapotrzebowania na energię elektryczną pomp obiegowych nawet do 40%.

Jakie to daje oszczędności w stosunku do filtracji na złożu kwarcowym? Wróćmy do przykładu typowego basenu sportowego, którego stacja uzdatniania wody pracuje z wydajnością na poziomie 170 m<sup>3</sup>/h, wyposażony w dwa filtry ciśnieniowe o średnicy 2000 mm każdy wymaga 2 pomp obiegowych o mocy minimum 7,5 kW każda. W takim przypadku dwie pompy obiegowe pracują równolegle przez 365 dni w roku generując zapotrzebowanie na energię elektryczną na poziomie ok. 130 MWh w skali roku. Przy założeniu ceny energii w 2023 roku na poziomie 1 000,00 zł / MWh mówimy już o kosztach na poziomie 130 000,00 zł rocznie. Ograniczenie zapotrzebowania o 40% do poziomu 80 MWh to oszczędność około 50 000,00 zł w skali roku, to niemal 140 zł każdego dnia, ponad 6 zł na godzinę.



Montaż falowników do pomp obiegowych umożliwia płynną regulację ich wydajności.

Ale to jeszcze nie wszystko. Dzięki wyjątkowym właściwościom złoża AFM® oprócz filtracji znacznie efektywniej przebiega także proces płukania wstecznego. Wspomniany w powyższym przykładzie typowy basen sportowy na jedno płukanie filtra o średnicy 2000 mm zużywa około 20 m<sup>3</sup> wody w systemie klasycznym ze złożem kwarcowym. Przy zastosowaniu złoża AFM® do płukania tego samego filtra potrzeba około 12 m<sup>3</sup>. Przyjmując, że filtry płuczemy co 3 dni to w ciągu roku mamy około 120 płukań, co daje 8 m<sup>3</sup> x 120 = 960 m<sup>3</sup>. Nasz przykładowy obieg basenowy posiada dwa filtry, co daje 2 x 960 m<sup>3</sup> = 1920 m<sup>3</sup> / rok.

Jak widzimy, to:

- 1920 m<sup>3</sup> mniej zużytej wody
- 1920 m<sup>3</sup> mniej ścieków
- 1920 m<sup>3</sup> wody o temp 10 °C, której nie trzeba podgrzewać do temp. 30 °C.

Zmniejszenie zużycia wody o 40 % powoduje, że zmniejszamy również o 40% zrzut ścieków. Przyjmując koszt 1 metra sześciennego wody na poziomie 5 zł oraz ścieków na poziomie 7 zł otrzymujemy oszczędności w skali roku na poziomie ok. 23 000 zł.

Podsumowując, dzięki zastosowaniu złoża AFM® pozwalającego na obniżenie zapotrzebowania na energię elektryczną oraz redukcję zapotrzebowania na wodę przytoczony w przykładzie basen sportowy może zaoszczędzić około 73 tys. zł w skali roku. W przypadku dalszych podwyżek cen energii będą to jeszcze większe kwoty.

#### Koszty inwestycyjne związane z zastosowaniem złoża AFM®

W ujęciu bardzo ogólnym koszt wymiany złoża kwarcowego na złożo AFM® dla obiegu wyposażonego w dwa filtry o średnicy 2000 mm oraz zastosowanie falowników do 2 pomp obiegowych to około 185 tys. zł. Dzięki oszczędnościom na poziomie 73 tys. rocznie zwrot inwestycji następuje po 30 miesiącach. Każdego

kolejnego dnia uzyskujemy oszczędności na poziomie 200 zł dziennie, ponad 6 tys. miesięcznie.

#### Dodatkowe korzyści związane z zastosowaniem złoża AFM®

W obliczu rosnących cen energii najważniejszym aspektem staje się koszt utrzymania obiektów basenowych, jednak nie możemy zapominać o aspektach takich jak komfort osób korzystających z obiektu. Dzięki zastosowaniu złoża AFM® uzyskujemy znacznie korzystniejsze warunki na hali basenowej. Mniej chloru związanego, a tym samym mniej chloramin, to zdrowsze i bezpieczniejsze środowisko na hali basenowej. Wysoka skuteczność filtracji w połączeniu z zastosowaniem wysokoefektywnego APF (mieszanki koagulantu i flokulantu) przekłada się także na mniejsze zapotrzebowanie na utleniacz. Powszechnie stosowanym środkiem dezynfekcyjnym jest podchloryn sodu – zmniejszenie dawkowania podchlorynu przekłada się także na zmniejszone zapotrzebowanie na korektę pH. Zmniejszenie ilości zużywanego podchlorynu sodu oraz korektora pH to kolejny aspekt wpływający na ograniczenie kosztów eksploatacyjnych.

Podobne modernizacje wykonaliśmy już na wielu obiektach, m.in. Pływalnia CRWiS Strzelec w Strzelcach Opolskich, Park Wodny Koszalin, Trzy Fale w Słupsku, Basen przy szkole Podstawowej nr 4 oraz Pływalnia w Świdnicy, Pływalnia Politechniki Morskiej w Szczecinie, Aquapark Fala w Łodzi czy też 4-gwiazdkowy Hotel Arłamów.

Wszyscy mamy jeden wspólny cel – czysta, zdrowa i bezpieczna woda na pływalniach. Pamiętajmy jednak, że droga do tego celu może być różna i warto zastanowić się czy w naszym systemie uzdatniania jest możliwość wprowadzenia zmian wpływających na poprawę efektywności. Złożo AFM® w porównaniu ze złożem kwarcowym daje nieporównywalnie skuteczniejszą filtrację i pozwala na redukcję kosztów eksploatacyjnych, a zwrot inwestycji to zaledwie 2,5 roku. Usprawnij system już dziś i ciesz się oszczędnościami przed długie lata, gdyż żywotność złoża AFM® to ponad 25 lat.

\*\*\*\*\*

Anchem Sp. z o.o.  
sekretariat@anchem-baseny.pl

Biuro Poznań: tel. 502761214  
Biuro Koszalin: tel. 509177161  
www.anchem-baseny.pl



Autor: Grzegorz Wojciul

Wiceprezes Zarządu Anchem Sp. z o.o. Pasjonat procesów tworzenia nowoczesnych obiektów budowlanych wraz z ich technicznym wyposażeniem. Posiada ponad 15-letnie doświadczenie w branży budowlanej. Specjalizuje się w efektywnej realizacji instalacji technologicznych dla obiektów basenowych. Swoje doświadczenie i umiejętności w zakresie zarządzania procesem budowlanym wykorzystuje do skutecznego koordynowania projektów o różnej wielkości i stopniu skomplikowania, zapewniając jednocześnie najwyższą jakość wykonania. Otwartość na innowacje skutkuje wyszukiwaniem rozwiązań i technologii, dzięki którym klienci firmy Anchem otrzymują najwyższej jakości produkt końcowy, jakim jest niezawodna i skuteczna instalacja technologiczna a co za tym idzie czysta i bezpieczna woda w basenach.





## Czysty basen – czysty zysk cz.1

Pierwsza część cyklu artykułów z zakresu zarządzania czystością i higieną w strefach basenowych i saunowych.

Autor: Jacek Sinkiewicz  
Projekt: Portal Basenprof

Utrzymanie czystości na basenach publicznych i strefach wellness to duże wyzwanie dla kadry kierowniczej. Występuje bowiem konieczność z jednej strony wytyczenia kierunków organizacyjnych: technicznych i proceduralnych w codziennej pracy obiektu, z drugiej strony skompletowanie zespołu pracowników poszczególnych działów, którzy będą kompetentnie i sumiennie wykonywać swoje obowiązki stosując się do obowiązujących wytycznych. Aby tak się stało, obiekt winien posiadać zbiór opracowanych, dedykowanych specjalnie dla niego metod działania w każdym z najważniejszych działów.



Zacznijmy jednak od początku. Aby dobrze zadbać o obiekt basenowy, niezależnie czy jest to basen hotelowy, sportowy, park wodny czy przyszkolna niecka, należy sobie uświadomić jakie czekają nas wyzwania i co będzie naszym celem do osiągnięcia. Przeciwnik jest trudny, bo oprócz zwykłego brudu, który widać i dość łatwo go zidentyfikować, pozostaje jeszcze starcie z bakteriami, grzybami, wirusami i drobnoustrojami, które mają na basenie wręcz idealne warunki rozwojowe. Temperatura i wilgotność w strefach basenowych sprawiają, że bakterie i grzyby namnażają się jak nigdzie indziej i właśnie dlatego konieczne jest specjalistyczne przygotowanie załogi, kadry menadżerskiej i pozostałego personelu.

Właśnie z tych względów uznano za konieczne przeprowadzenie badań jakości wody basenowej i prowadzenie regularnego nadzoru nad takimi jednostkami przez lokalne Stacje Nadzoru Epidemiologicznego. Bardzo często właściciele i zarządcy nie zdają sobie sprawy z odpowiedzialności, jaka na nich spoczywa pod względem czystości i higieny panującej w obiekcie. To, że w naszych rękach spoczywa zdrowie i czasami życie naszych klientów powinno dać do myślenia i uświadomić osobom odpowiedzialnym za ten obszar, że ich praca jest jednym z najważniejszych elementów w zespole.

Jak zadamy pytanie respondentom, gdzie najbardziej narażeni są na zakażenie niechcianymi bakteriami, to pierwsze trzy miejsca zajmować będą: gastronomia, szpitale i BASENY. Szpitale sobie odpuścimy, bo to nie nasz target, ale bary i restauracje to są miejsca, które możemy posiadać w naszych obiektach, no i właśnie BASENY, które są dziś naszym tematem.

Nikt z Państwa nie zastanawia się czy w kuchni restauracyjnej powinno być czysto - przecież to oczywiste, że powinno, ale dlaczego? Ponieważ gdy zepsute jedzenie dostanie się do naszych ust, możemy poważnie zachorować! A jak dostanie się do naszych ust woda z bakteriami to nie?! A jak usiadziemy na leżaku, gdzie namnożyły się bakterie i mamy małą rankę na skórze to nie? A jak dotkniemy dłonią zarażonego miejsca - a jak już wspominaliśmy basen to laboratoryjna wylegania bakterii - to nie?! Oczywiście, że TAK! A jednak wcześniej nie uważaliśmy, że na basenie powinno być tak samo czysto i bezpiecznie jak na kuchni!



Co możemy zrobić, żeby zadbać o naszą strefę basenową w sposób profesjonalny?

- Po pierwsze PRZESZKOLIĆ personel sprząający ze specyfiki basenowej, chemii basenowej i sposobu jej użytkowania.
- Po drugie przeszkolić osoby nadzorujące te prace, żeby wiedziały czego powinny wymagać.
- Po trzecie przeszkolić resztę personelu (ratowników, pracowników technicznych, personel dodatkowy) z zasad obowiązujących w strefie basenowej.

Co nam to da? Przecież to są wymierne koszty wyrzucone na pracowników, którzy pewnie i tak niedługo odejdą!

- Oprócz zadowolenia klientów?
- Oprócz większej liczby odwiedzających?
- Oprócz mniejszych kwot wydanych na źle dobraną i źle używaną chemię basenową?
- Oprócz braku konieczności wypłacania odszkodowań poszkodowanym klientom? MAMY ŚWIĘTY SPOKÓJ!

Wracając do „wyrzuconych pieniędzy” na szkolenie personelu, który za chwilę i tak się zwolni, polecam przygotowanie solidnego Planu Higieny dla konkretnego obiektu z rozpisаныmi szczegółowo zadaniami do wykonania w każdym dniu tygodnia, a wówczas każdy pracownik bardzo szybko przyswoi sobie zakres obowiązków i będzie łatwiej go skontrolować na poszczególnych etapach. Taki plan można spróbować wykonać samemu (posiadając odpowiednią wiedzę) lub zlecić wykonanie

specjalistycznej firmie. Plan wykonuje się raz i powinien służyć przez lata, bez względu na rotację pracowników.

Jeśli macie już Państwo przeszkolony personel, który wie jakie strefy czystości występują na basenie, jak należą się w nich zachowywać, jakich środków chemicznych używać - jak często, w jakich miejscach i jakiej kolejności - to czas na dokonanie wyboru dostawcy chemii basenowej. To także jest wyzwanie, bo specjalistyczne środki nie są tanie, a często również nie są skuteczne. Nagorzej jest wtedy, gdy jako audytorzy odwiedzamy na przykład basen hotelowy i pytamy czym Państwo dezynfekujecie plaże basenowe, a panie sprząające odpowiadają, że ... myjemy tymi samymi środkami, które mamy do sprząania pokoi!!! No to naturalnym pytaniem jest - który z tych środków jest dezynfekujący, który to kwaśny a który to zasadowy i wówczas jest wymowna chwila ciszy! A proszę teraz wrócić kilka linijek wyżej w powyższym artykule.... Pamiętajcie nasze rozważania o kuchni? Tam byście się Państwo spodziewali prawidłowej dezynfekcji? ☺

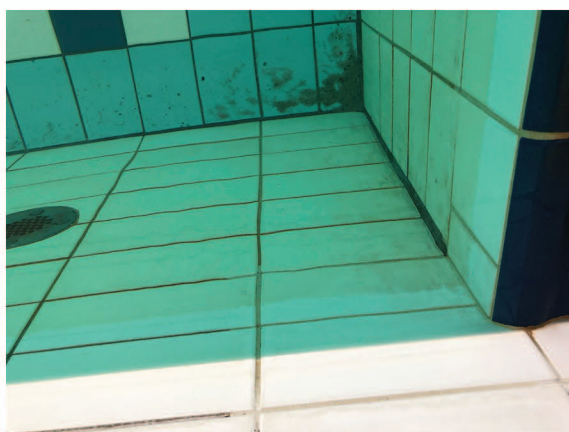


Ok, zakładamy, że personel jednak wie co i jak, więc potrzebuje dobrych środków chemicznych i odpowiednich narzędzi. I tu jest rola managera, który nie może wyłącznie polegać na opinii przystawionej pani Jadzi która sugeruje, że „... zawsze myśliśmy TYM ZIELONYM ŚRODKIEM i było dobrze” bez względu na cenę i skuteczność preparatu.

Dlatego szkolimy też managera, który wie co ma dostarczyć personelowi sprząającemu. Teraz wystarczy odzwyczaić ratowników i techników od chodzenia po basenie w tych samych butach, w których chodzą na zewnątrz i mamy DOBRY POCZĄTEK!

Potem będzie już tylko z górki, trzeba pilnować klientów, żeby zmieniali obuwie, żeby brali prysznic przed skorzystaniem z basenu, żeby nie wnosili na basen jedzenia, a wtedy powoli będziemy mogli realizować założenia przygotowanego wcześniej PLANU HIGIENY.

Baseny mogą wyglądać tak:



albo tak:



Zróbmy wszystko, aby wyglądały tak, jak w tym drugim przypadku – ponieważ zadowolenie klientów jest bezcenne ...

Autor:

Jacek Sinkiewicz

Audytor zarządzania stref basenowych, dyrektor technologii i zarządzania portalem Basenprof, wiceprezes Agencji Rozwoju Infrastruktury Basenowej, prezes Koszalińskiej Akademii Bezpiecznego Pływania. Posiada wieloletnie doświadczenie w kierowaniu obiektami Spa (pływalnie, Aquaparki) oraz obszerną wiedzę w zakresie branży, zamówień publicznych, działań marketingowych, zarządzania bezpieczeństwem i utrzymaniem czystości stref basenowych. Wykładowca, wykonawca opracowań audytów bezpieczeństwa i czystości (m.in. Plany Higieny), analiz i opinii. Zajmuje się kompleksowym doradztwem dla istniejących obiektów Spa, jak również nowobudowanych od etapu projektowego, po uruchomieniu.

Jeśli masz pytania lub chcesz skonsultować problemy ze swoją strefą basenową, skontaktuj się z audytorem:

Jacek Sinkiewicz  
tel. +48 731 557 481  
e-mail: wsparcieobektow@basenprof.pl

# fitnet®

Systemy biletowe dla obiektów sportowych i rekreacyjnych. Kompletnie systemy i sprzedaż online.

[www.fitnet.pl](http://www.fitnet.pl)



# ojmar

## Elektroniczne szatnie

Posiadamy w ofercie zamki:

- zbliżeniowe OTS zamykane opaską lub kartą,
- zbliżeniowe OTS działające w trybie online,
- dotykowe OCS – na kod,
- wrzutowe na monetę,
- mechaniczne,
- na kłódkę.

## Zarządzanie bezpieczeństwem w strefie basenów i saun

### § ZGODNIE Z PRZEPISAMI PRAWA §

- ✓ audyty
- ✓ analizy zagrożeń
- ✓ opracowanie pełnej dokumentacji
- ✓ zaawansowane szkolenia

Skontaktuj się z nami aby:

- ✓ dostosować swój obiekt do obowiązujących przepisów prawa
- ✓ zapewnić bezpieczeństwo swoim klientom
- ✓ zarządzać obiektem bez stresu i obaw

## Zarządzanie utrzymaniem czystości w strefie basenów i saun

### PRAKTYKA – DOŚWIADCZENIE – NOWA JAKOŚĆ

#### Wsparcie nowych obiektów

- kompleksowa organizacja pracy działu utrzymania czystości
- przygotowanie i wdrożenie nowoczesnych systemów utrzymania czystości
- plan ekonomiczny serwisu sprząającego
- opracowanie gotowych do wdrożenia harmonogramów prac wraz z wykazem środków
- pełne szkolenia zespołu w zakresie bezpieczeństwa pracowników i klientów, technik sprzątania, prowadzenia magazynów i pomieszczeń technicznych
- szkolenia menadżerów i osób zarządzających zespołem sprząającym, wyposażające w niezbędną wiedzę i narzędzia do nadzoru serwisu

#### Wsparcie obiektów z wieloletnim stażem

- wdrożenie innowacyjnych metod redukcji powtarzających się problemów w strefach basenowych
- metodyka przywrócenia dawnej świetności ceramiki basenowej w obiekcie, jak walczyć ze starymi zabrudzeniami
- badania i analiza efektywności prac zespołów
- przebudowa zespołu i nadanie nowych zadań i jakości
- nowy system nadzoru nad ekipami sprząającymi
- pełne szkolenia zespołu w zakresie technik sprzątania, utrzymania czystości, bezpieczeństwa w stosowaniu środków chemicznych
- szkolenia dla osób nadzorujących w zakresie procesu wdrażania zmian, nadzoru i zarządzania utrzymaniem czystości

## Stawiamy na komfort, ekologię i bezpieczeństwo

Rozmowa z Justyną Kosińską - Jankowiak, Dyrektorką Odnowy Biologicznej Hotelu AQUARIUS SPA\*\*\*\*\* w Kołobrzegu, od 17 lat związaną z branżą hotelarską oraz Spa i Wellness.

Autor: Diana Sinkiewicz  
Zdjęcia: www.aquariusspa.pl

Aquarius Spa to piękny 5-gwiazdkowy hotel ze strefą basenową, położony nad samym morzem. Czy prowadzenie hotelu w takim miejscu wyróżnia się szczególną specyfiką? Na co stawiacie zachęcając turystów do przyjazdu?

Położenie naszego hotelu w dzielnicy uzdrowskiej, zaledwie 280m od pięknej piaszczystej plaży, kilka minut marszu od Ekoparku Wschodniego oraz bliskość ścieżek rowerowych i spacerowych, w połączeniu z infrastrukturą hotelową sprawia, że odbiorcami naszych usług są różne grupy Gości. Jako hotel położony nad morzem jesteśmy atrakcyjni zarówno dla Gości indywidualnych jak i konferencyjnych.

Myślę, że ta szczególna specyfika to właśnie różnorodność i umiejętność dopasowania świadczonych usług do potrzeb Gości. Czego innego oczekuje Gość przyjeżdżający do hotelu typowo biznesowo, a czego innego Goście szukający relaksu i odprężenia, spędzając w hotelu swój urlop. My musimy sprostać tym wszystkim oczekiwaniom.

Aby Goście chcieli odwiedzać nasz hotel, stawiamy przede wszystkim na poziom obsługi personelu. To dla nas główny wyznacznik jakości i myślę, że całkiem dobrze nam to wychodzi, czego dowodem są opinie, podkreślające przyjazną atmosferę, oraz zawsze uśmiechnięty, pomocny i życzliwy personel.

Jak podsumujesz miniony sezon letni? Czy coś zaskakującego zdarzyło się w tegorocznych trendach turystycznych nad polskim morzem?

Miniony sezon letni możemy uznać za udany i lepszy od poprzedniego. Jeśli chodzi o trendy turystyczne, to zauważalne jest dokonywanie rezerwacji przez Gości z mniejszym wyprzedzeniem, niż miało to miejsce kilka lat wstecz. Dodatkowo Goście wybierają krótsze pobyty. Najczęściej są to pobyty dwu-trzydniowe. Dwutygodniowe lub dłuższe pobyty także się zdarzają, ale są już w mniejszości.



Justyna Kosińska-Jankowiak – Dyrektorka Odnowy Biologicznej Hotelu AQUARIUS SPA\*\*\*\*\* w Kołobrzegu.

Specyfikę Spa i Wellness zna od podszewki, ponieważ przez wiele lat pracowała jako masażystka, fizjoterapeutka oraz kosmetyczka. Pasja i ambitne podejście do pracy oraz niebywała empatia pozwoliły zdobyć jej duże doświadczenie, które zaowocowało osobistym rozwojem. W swojej pracy kieruje się holistycznymi wartościami czym inspiruje cały zespół Spa. Niewątpliwie sektor Spa i Wellness pod skrzydłami Justyny to miejsce pełne szacunku dla ciała i duszy.

Prywatnie stawia na aktywność, trenuje karate i uwielbia aranżację wnętrz. Ukończyła również szkołę o kierunku florystycznym, chętnie dzieli się więc swoją wiedzą i umiejętnościami przy dbaniu o hotelową aurę.

Zauważamy również, że Goście coraz bardziej doceniają dostępność wielu usług i atrakcji w hotelu. Morze i plaża jest oczywiście na pierwszym miejscu, ale nielimitowany dostęp do strefy Aquacenter, Centrum Kosmetyczne, Klub Zabaw, Sala Gier, Pokój Konsoli, Zewnętrzny Plac Zabaw, Siłownia, Sala Fitness, Restauracja Horyzont, Kawiarnia Wiatr i Woda, możliwość wypożyczenia rowerów, gier planszowych, książek, a także usytuowany na „poziomie -1 Aquarius Club&Lounge sprawiają, że można doskonale spędzić czas podczas niepogody lub odpocząć i zrelaksować się po wyczerpującym nadmorskim spacerze. Myślę, że ta dostępność atrakcji to jeden z ważniejszych czynników, kluczowy przy wyborze hotelu.



Zarządzanie w Państwa hotelu odbywa się na wysokim poziomie. Jakie działania podejmujecie, aby Wasza strefa basenowa funkcjonowała tak samo świetnie jak hotel?

W przypadku basenu i całej strefy Aquacenter priorytetem jest bezpieczeństwo i czystość. Aby mieć pewność, że wszystko robimy tak jak należy, zlecieliśmy wykonanie audytu i analizy bezpieczeństwa w strefie Aquacenter. Pomogło nam to jeszcze bardziej udoskonalić jakość świadczonych przez nas usług, szczególnie w aspekcie dbałości o bezpieczeństwo naszych Gości przebywających w tej strefie.

Dodatkowo systematycznie zlecamy profesjonalnej firmie, zabezpieczenie antypoślizgowe całej plaży basenowej i posadzek w szatniach. Te miejsca są szczególnie niebezpieczne pod kątem upadku, a tak jak wspominałam wcześniej, bezpieczeństwo naszych Gości jest dla nas priorytetem.

Wychodząc naprzeciw coraz większej świadomości Gości, dotyczącej poprawnego korzystania z infrastruktury Aquacenter, której częścią jest strefa saun, podjęliśmy współpracę z Nadmorskim Klubem Zdrowego Saunowania. Wspólnie podnosimy codzienne standardy w strefie saunowej naszego hotelu, aby jak najwięcej wykorzystać dobroczynnych właściwości z pobytu w saunach dla naszych Gości. Organizujemy rytuały i noce saunowe, w których mogą uczestniczyć zarówno Goście hotelowi, jak i osoby niezameldowane w naszym hotelu. Saunamistrzowie Nadmorskiego Klubu Zdrowego Saunowania oprócz wykonywania rytuałów saunowych edukują, jak

poprawnie a przede wszystkim zdrowo korzystać z sauny.



Aquarius Spa ma bardzo ciekawą strukturę architektoniczną – proszę o tym opowiedzieć.

Bryła Hotelu przypomina oceaniczny katamaran w morzu zieleni nadmorskiego parku, dach nad podjazdem ma kształt deski surfingowej, a belki na sufitach przypominają wręgi jachtów. Nazwa Restauracji - Horyzont, Kawiarni - Wiatr i Woda, sali konferencyjnej - Panorama i Laguna, również nawiązują do morskiego klimatu.



Myślę jednak, że pytanie dotyczy fasady frontowej :). Hotel Aquarius Spa\*\*\*\*\* to najbardziej kolorowy hotel nad Bałtykiem. Fasada frontowa tworzy geometryczną mozaikę nawiązującą kolorami do promieni letniego słońca. To nawiązanie obecne jest także w przegrodach balkonowych posiadających intensywne kolory. Będąc wewnątrz hotelu i patrząc przez kolorowe okna, zawsze widzimy świat zewnętrzny w optymistycznych, kolorowych barwach. To celowy zabieg architekta, aby dodać naszym Gościom pogody ducha i optymizmu podczas wypoczynku, nawet gdy za oknem pada deszcz.



Najbliższe plany na rozwój? W jakim kierunku będzie podążać branża w najbliższym czasie? Na co będziecie zwracać uwagę planując swoje działania?

Na tą chwilę skupiamy się przede wszystkim na tym, aby zachować na obecnym poziomie wyróżniającą atmosferę. Cały czas utrzymujemy wysoką jakość obsługi i stabilność zatrudnienia. W obecnym czasie to dosyć duże wyzwanie, ale myślę, że możemy pochwalić się dużą stabilnością kadry zarządzającej. To ma z kolei przełożenie na jakość zarządzania. Przez wiele lat udało nam się wypracować standardy, które na co dzień wdrażamy w życie hotelu, co przekłada się z kolei na jakość obsługi.



Bardzo dużą wagę przywiązujemy również do komfortu Gości przebywających w naszym hotelu, dlatego też priorytetem jest komunikacja z Gościem, szczególnie w ojczywym języku. Planując działania związane z funkcjonowaniem hotelu, dużą wagę przywiązujemy i będziemy przywiązywać do minimalizowania postępującej degradacji środowiska. W trosce o ekologię, ale również o komfortowy i bezpieczny pobyt Gości dbamy o środowisko w codziennych czynnościach, dlatego wprowadziliśmy m.in. dozowniki pod prysznicem z płynem do kąpieli i szamponem, które pozwolą ograniczyć zużycie jednorazowych plastikowych buteleczek, wodę do picia w szklanych zwrotnych butelkach od lokalnego dostawcy (woda dostępna w pokojach). We wszystkich pokojach drukowany wcześniej informator hotelowy oraz menu room service zastąpione zostały wersją elektroniczną dostępną w telewizji hotelowej w pokoju.



W okresie letnim zasłaniamy okna w pokojach. Zasuwanie zasłon niweluje nadmierne nagrzewanie się pomieszczenia, co z kolei powoduje zmniejszenie użycia klimatyzacji i tym samym prądu do późniejszego ochłodzenia pokoju. Zachęcamy naszych Gości do picia wody z kranu, a żeby stało się to powszechną praktyką, ograniczamy liczbę dystrybutorów wody mineralnej i plastikowych kubków przy dystrybutorach, na rzecz korzystania z własnych lub zakupionych u nas bidonów wielokrotnego użytku. Dodatkowo w strefie Aquacenter znajduje się „poidelko”, czyli dostęp do wody pitnej bez potrzeby używania kubków czy bidonów.

Wyrazem dbałości o środowisko jest również zastosowanie systemu odzyskiwania ciepła z klimatyzacji, który ogrzewa baseny i wodę użytkową (tzw. rekuperacja). Dzięki temu możliwa jest oszczędność około 30% energii.

Dokonując wyboru elementów wystroju hotelu dążymy do tego, aby wszystkie akcesoria były przyjazne środowisku. Tak stało się m.in. w przypadku ekologicznej wykładziny, którą zastosowaliśmy w restauracji Horyzont oraz Centrum Kosmetycznym. Wybrany materiał jest biodegradowalny oraz odnawialny. Wierzchnia część wykładziny może zostać ponownie wykorzystana, a wymiany wymaga jedynie podkład.



Promujemy zrównoważoną i ekologiczną produkcję żywności wg idei Slow Food. Nasi kucharze pracują na bazie świeżej żywności zaopatrywanej od lokalnych producentów i rolników. Do tworzenia menu wykorzystujemy sezonowe produkty, promując

regionalne przysmaki. Dziczyzna i grzyby pochodzą z okolicznych lasów, ryby zaś ze świeżego połowu. Najwyższą jakość serwowanych potraw potwierdza prestiżowy certyfikat Slow Food Polska.



Podsumowując... Cały czas będziemy dążyć do utrzymania jakości i spełniania oczekiwań coraz bardziej wymagających Gości. Jednocześnie świadomie wykorzystując możliwości minimalizowania degradacji środowiska, będziemy udoskonalać infrastrukturę hotelową.

\*\*\*\*\*

Hotel AQUARIUS SPA 5\* znajduje się w dzielnicy uzdrowskiej Kołobrzegu, zaledwie 280 m od morza i posiada 200 komfortowo wyposażonych pokoi.

Dysponuje jednym z największych SPA w Polsce (40 gabinetów).



Na przestronne Aquacenter składa się basen sportowy (25 m długości), basen rekreacyjny z atrakcjami wodnymi, brodzik dla dzieci oraz jacuzzi. Dopelnienie strefy relaksu stanowią różnorodne sauny oraz taras słoneczny z leżakami i zewnętrznym jacuzzi.



Hotel jest miejscem przyjaznym dzieciom, dlatego na każdym kroku znajdują się udogodnienia dla najmłodszych.



To także wyjątkowe miejsce zarówno dla Gości indywidualnych, jak i biznesowych. Hotel posiada 7 nowoczesnych sal konferencyjnych na 100, 200, 300 do 650 osób. Duża przestrzeń hotelu pozwala na swobodne funkcjonowanie, przepełnione dyskrecją i wyjątkową atmosferą.

Zapraszamy do luksusowego miejsca w Kołobrzegu:

**Hotel AQUARIUS SPA\*\*\*\*\***  
ul. Kasprowicza 24  
78-100 Kołobrzeg  
[www.aquariusspa.pl](http://www.aquariusspa.pl)



Wodne tory przeszkód są efektywnym narzędziem do generowania dodatkowego dochodu dla obiektu bez konieczności inwestowania, co potwierdzają powyższe statystyki z obiektów. Innym, równie bardzo ważnym pozytywnym efektem dla zarządcy obiektu jest pozytywny odbiór i PR ukazujący go w świetle sprawnie zarządzającego menadżera.



#### BEZPIECZEŃSTWO

Jako ratownicy, instruktorzy ratownictwa wodnego z wieloletnim stażem i doświadczeniem w pracy na wielu obiektach oraz wodnych placach wodnych, doskonale wiemy, jak ważne jest bezpieczeństwo. Każda aktywność nad wodą, aby była przyjemna musi być bezpieczna, dlatego wynajemy i praktykujemy zasadę SAFETY FIRST!

Przy wyborze ofert szczególną uwagę należy zwrócić na fakt, czy sprzęt posiada odpowiedni ATEST nadany przez niezależny organ np. TUV zgony z normą EN ISO 25649, który dopuszcza do użytku na obiektach publicznych.

Wystrzegajmy się sprzętu, który nie posiada takiego atestu, lub dokument jest wydany przez rzeczoznawcę, czy osobę nieuprawnioną. Deklaracja producenta, lub dystrybutora sprzętu również jest dokumentem nie wystarczającym w kwestii bezpieczeństwa. Takie działania można zauważyć u firm importujących tanie, chińskie zamienniki, które do złudzenia przypominają np. renomowany sprzęt marki WIBIT.

W tym roku wykonaliśmy ATEST higieniczny naszego sprzętu, co tylko potwierdza, że można z powodzeniem go wykorzystywać w wodzie basenowej i w żaden sposób nie wpływa na pogorszenie parametrów wody.

Kolejnym bardzo ważnym aspektem bezpieczeństwa jest polisa ubezpieczeniowa, której OWU zabezpieczają osoby i mienie, w przypadku awarii sprzętu. Posiadamy taką polisę na sumę 500 000zł, którą chętnie udostępniamy zainteresowanym obiektom.

#### DŁUGOŚĆ TERMINU WYNAJMU ORAZ WYBÓR ZESTAWU

Długość terminu wynajmu jest dostosowana do potrzeb i możliwości każdego naszego partnera biznesowego. Może to być jednodniowy event, krótki weekend czy dłuższa współpraca na tydzień, dwa lub na całe wakacje a oferta każdorazowo jest przygotowana indywidualnie przez co klient otrzymuje to czego oczekuje. Przykładem współpracy długoterminowej mogą być takie obiektu jak AQUAPARK PIŁA, czy KRYTA PŁYWALNIA w Gryfiach, które regularnie decydują się na wynajem wodnego toru przeszkód na okres całych wakacji.

W naszej ofercie znajduje się ponad 11 indywidualnych zestawów, a naszą fundamentalną zasadą jest dostarczanie klientowi każdorazowo inny zestaw, a w przypadku współpracy długoterminowej regularnie modyfikować zestawy tak, aby były one ciągle atrakcyjne dla klientów odwiedzających obiekt.

#### MARKETING

Naszym celem jest, aby atrakcja cieszyła się jak największym zainteresowaniem, dlatego nasza współpraca z obiektem nie ogranicza się jedynie do dostarczenia i montażu sprzętu.

Każdą realizację poprzedzamy intensywnymi działaniami marketingowymi, po to, aby poinformować o tym wydarzeniu i zainteresować jak największe grono ludzi, co bezpośrednio przekłada się na statystyki odwiedzin basenu.



## Wodne tory przeszkód i atrakcje, które urozmaicą ofertę każdego basenu

Wodne tory przeszkód, czyli tzw. AQUA TRACKI regularnie pojawiają się na różnych pływalniach i Aquaparkach, a coraz częściej goszczą także na obiektach hotelowych.

Autor: Adrian Wyrobek  
Foto: www.watermania.pl

Ten artykuł ma na celu zebranie i przedstawienie podstawowej wiedzy jaką powinien posiadać sprawny Menadżer obiektu, który przymierza się do wynajmu tego typu atrakcji, a nie miał okazji zapoznać się ze wcześniejszymi materiałami lub chciałby uzupełnić swoją wiedzę w tym zakresie.

#### DLA KOGO?

AQUA TRACK jest to coraz częstszy widok na pływalniach, który przyciąga amatorów wodnego szaleństwa. To, że tory przeszkód cieszą się niestabnącą popularnością w takich okresach jak ferie zimowe, weekendy, przerwy świąteczne, dzień dziecka, wakacje, andrzejki czy mikołajki wiadomo nie od dziś. Potwierdzają to statystyki, jakie otrzymujemy od zarządców obiektów czego przykładem mogą być poniższe zestawienia. Przedstawiamy dane z różnorodnych okresów w ciągu roku z obiektów, które różnią się od siebie pod względem wielkości oraz funkcji:

AQUAPARK PIŁA – duży obiekt z dwoma nieckami sportowymi o wymiarach 25mx12m z dużą strefą rekreacyjną oraz zjeżdżalniami.

Rok 2022 bez toru przeszkód	Rok 2023 z torem przeszkód	
Wakacje	Wakacje	Wzrost ilości klientów o 11.5%
Okres świąteczno-noworoczny	Okres świąteczno-noworoczny	Wzrost ilości klientów o 11.5%

Źródło: Izabela Kopczyńska-Pęczek Prokurent Dyrektora Zespołu Obiektów, Aqua Pil w Piłie

BIAŁOGARDZKI OŚRODEK SPORTU I REKREACJI – basen kryty, niecka sportowa o wymiarach 25 x 12m dodatkowo strefa rekreacyjna oraz brodzik i zjeżdżalnia.

Rok 2022 bez toru przeszkód	Rok 2023 z torem przeszkód	
Okres świąteczno-noworoczny 1753 wejścia na pływalnię	Okres świąteczno-noworoczny 2535 wejść na pływalnię	Wzrost ilości klientów o 43%

Źródło: Joanna Mierzyńska-Rdzanek Prezes Białogardzkiego Ośrodka Sportu i Rekreacji w Białogardzie

## MONTAŻ / DEMONTAŻ / WSPARCIE TECHNICZNE

Każda realizacja rozpoczyna się od montażu sprzętu, którym my się zajmujemy. Do montażu toru przeszkód wykorzystujemy uchwyty lin torowych, a AQUA TRACK w zależności od konfiguracji zajmuje 3 lub 4 tory basenu sportowego. W przypadku większych potrzeb nasz sprzęt daje możliwości do tworzenia rozbudowanych wodnych placów zabaw, które zajmują powierzchnię całego basenu 25 czy 50m. A wszystko zaczyna się od przygotowania wizualizacji.

Po zakończeniu współpracy zajmujemy się demontażem oraz odbiorem sprzętu a basen wraca do stanu sprzed wydarzenia. Każdorazowo dostarczamy tablice z regulaminem korzystania ze sprzętu, aby zabawa była bezpieczna, a jako praktycy przekazujemy wiedzę oraz nasze spostrzeżenia szkoląc ratowników z zasad bezpieczeństwa i użytkowania wodnego toru przeszkód.

Przez cały czas trwania współpracy zapewniamy nasze wsparcie techniczne oraz pełną gotowość



## HIGIENA I CZYSTOŚĆ

Świetnie zdajemy sobie sprawę, jak ważne dla zarządcy każdego obiektu jest utrzymanie parametrów wody na wysokim poziomie, odpowiadającym wymogom rygorystycznych norm. Dlatego tak dużą rolę przywiązujemy do utrzymania naszego sprzętu w nienaganej czystości i stanie technicznym.

Do tego celu używamy najwyższej jakości chemii basenowej, która skutecznie sobie radzi z zanieczyszczeniami, a w najmniejszy sposób nie wpływa na pogorszenie czy zachwianie parametrów wody.

Do mycia sprzętu w naszej siedzibie wykorzystujemy myjki wysokociśnieniowe na gorącą wodę, parownice, odkurzacze renomowanego producent firmy KARCHER.

Wszystko to pozwala nam utrzymywać sprzęt w dobrym stanie i świadczyć usługi na najwyższym poziomie!



## PODSUMOWUJĄC

Nasze atrakcje świetnie sprawdzają się przy takich okazjach jak:

- Promocja i wyróżnienie hotelu na tle konkurencji
- Integracje firmowe
- Urozmaicenie konferencji i spotkań biznesowych
- Wydarzenia Sportowe
- Dzień dziecka
- Pikniki rodzinne
- Obozy dla dzieci i młodzieży
- Okres Świąteczno-Noworoczny
- Ferie zimowe
- Wakacje
- Inne wydarzenia okolicznościowe.

Dla czytelników Magazynu, na hasło „**RADOŚĆ PŁYNIE Z WODY**” czeka specjalna niespodzianka w przypadku zawarcia współpracy.

Zapraszamy do kontaktu!

Adrian Wyrobek  
e-mail: a.wyrobek@watermania.pl  
tel. 603 409 424  
www.watermania.pl



## Baseny i sauny w hotelu – to się po prostu opłaca

Wywiad z architektem Pawłem Kobierzewskim z pracowni TKHolding Architektura - ekspertem w dziedzinie projektowania stref basenowych i saun, takich obiektów jak Fabryka Wody w Szczecinie, Park Wodny w Tychach czy też Park Wodny w Rzeszowie oraz Stalowej Woli.

Autor: TK Holding/Portal Basenprof  
Zdjęcia: TK Holding

Coraz więcej hoteli decyduje się na inwestycje w strefy wellness, takie jak baseny i sauny. Czy to jedynie modny dodatek, czy może kluczowy element wpływający na sukces hotelu? Rozmawiamy z naszym ekspertem, projektantem takich obiektów jak Fabryka Wody w Szczecinie czy Park Wodny w Tychach, który od lat zajmuje się tworzeniem stref wellness.

### Basen i sauna w hotelu – co to tak naprawdę znaczy?

– No cóż... Zacznę może od mojej ulubionej odpowiedzi: to zależy. Zależy przede wszystkim od tego, kogo się zapyta i jak na to spojrzeć. Dla wielu osób basen czy sauna w hotelu to często jedynie dodatek, coś, co jest przy okazji, pewien punkt do spełnienia, aby podnieść standard obiektu. Ma to być kolejna funkcja dla gości, możliwość podczas pobytu.

Patrząc przez pryzmat takiego podejścia, często moi koledzy architekci również traktują te strefy jako dodatki, które muszą być, ale nie są kluczowe. Najważniejszy jest pokój hotelowy czy ogólny design wnętrza, a kwestia basenów i saun schodzi na dalszy plan.

Moim zdaniem to niewłaściwe podejście. Basen i sauna powinny być integralną częścią obiektu hotelowego, a nie czymś dodanym na siłę czy umieszczonym w nieatrakcyjnym miejscu przy okazji. Strefa basenowa i saunowa nie powinna być dodatkiem, ale pełnoprawną częścią obiektu, która nie tylko uzupełnia ofertę, ale również generuje zysk. Prawidłowo zaprojektowane i zarządzane strefy wellness potrafią na siebie zarobić. Nie ma czegoś takiego jak "tani basen" – to błąd logiczny. Inwestycja w taką strefę zawsze kosztuje, ale zwraca się z nawiązką, jeśli jest dobrze przemyślana.



Mgr inż. arch. Paweł Kobierzewski

Absolwent Politechniki Śląskiej w Gliwicach wydziału Architektury i Urbanistyki. Posiada uprawnienia budowlane do projektowania bez ograniczeń w specjalności architektonicznej. W czasach studenckich, przewodniczący Samorządu Studenckiego Wydziału Architektury. Swoje doświadczenie zawodowe koncentruje na dużych obiektach użyteczności publicznej o najwyższym stopniu skomplikowania funkcjonalnego, jak i technicznego. Jest współautorem między innymi: Wodny Park Tychy, Fabryka Wody w Szczecinie, Hala Unihokeja w Warszawie, Kompleks hotelowy w Trzęsaczu, Śląskie Centrum Biznesu Radius w Rudzie Śląskiej. Pełnił osobisty nadzór autorskim nad budową Wodnego Parku Tychy, który był wielokrotnie nagradzany na arenie międzynarodowej. Jest laureatem: ICONIC AWARDS 2020, German Design Award 2021, Finalista World Architecture Festival 2019 w Amsterdamie. Już od czasów studenckich rozwijał technologię BIM, a później w pracy Wirtualną Rzeczywistość (VR). W 2016 roku współzałożyciel i prokurent firm DreamWorlds i TKHolding. Ekspert Portalu Basenprof. Miłośnik nowoczesnych technologii i rysunku odręcznego. Z zamiłowania narciarz.



### Czym dzisiaj są sauny?

– To bardzo ważne pytanie. Sauny dzisiaj to nie tylko miejsce do krótkiego posiedzenia i spocenia się. To pewien cykl, procedura, a nawet sposób na życie. Współczesne saunowanie to również zabiegi i ceremonie saunowe, które wywodzą się z tradycji zachodnich, zwłaszcza z Niemiec, gdzie popularny jest "Aufguss" – ceremonia polegająca na polewaniu kamieni wodą z olejkami eterycznymi i rozprowadzaniu powstałej pary po saunie.

Saunamistrz, czyli osoba prowadząca takie ceremonie, dba o poprawne saunowanie, edukuje gości, pilnuje zasad, takich jak korzystanie z sauny bez stroju kąpielowego dla zachowania higieny i efektywności. W hotelach jest to trudny temat, bo goście nie zawsze są przygotowani na takie doświadczenia, co może budzić kontrowersje.



Jednak nie oznacza to, że należy rezygnować z takich form. Saunarium dostosowane do poprawnego saunowania różni się od "podstawowej" sauny głównie sposobem aranżacji wnętrza, zapewnieniem intymności i możliwości przeprowadzenia pełnej procedury saunowej, obejmującej nagrzewanie, ceremonię i schładzanie. Ponadto prawidłowe rozwiązanie przestrzeni dostosowanej do tego typu saunowania, często nie wpływa na znaczące zwiększenie kosztów realizacji inwestycji. To po prostu inne "poukładanie klocków". Oczywiście nie trzeba organizować ceremonii codziennie; mogą to być specjalne wydarzenia, wieczory saunowe czy oferty dla grup zorganizowanych.

Jeśli nie myślimy o tym na etapie projektowania, odcinamy sobie całe spektrum możliwości i potencjalnych zysków. Warto zwrócić uwagę na rosnącą popularność saunowania w Polsce i dostosować ofertę hotelu do tych trendów.

### Na co zwrócić uwagę podczas planowania takiej inwestycji?

– Przede wszystkim na projekt i detale. Często spotykamy się z podejściem, że duże kompleksy basenowe wymagają specjalistycznej wiedzy, ale mały basen hotelowy to nic skomplikowanego więc każdy sobie z nim poradzi. To błędne myślenie. Nawet niewielka strefa wellness wymaga dokładnego przemyślenia i specjalistycznego podejścia.



Nie można traktować basenu czy sauny jako prostego dodatku. Powinny one być integralną częścią hotelu, zaprojektowaną z myślą o potrzebach gości i możliwościach obiektu. Jeśli hotel dysponuje ogrodem czy terenem zielonym, można to świetnie wykorzystać, rozszerzając ofertę i zachęcając gości do spędzania czasu na terenie hotelu, zamiast poza nim. To samo dotyczy gastronomii oraz części barowej. Obiekty, które mają te strefy zintegrowane z basenami wykazują się najlepszymi wynikami finansowymi. Klient zamiast wychodzić z hotelu i iść coś zjeść "na miasto" zostaje u nas i tutaj wydaje swoje pieniądze.



Często inwestorzy przychodzą do nas, gdy hotel jest już w budowie lub nawet po zakończeniu budowy, z prośbą o poprawienie istniejącej strefy wellness. Zazwyczaj hotel jest już całościowo opracowany, natomiast strefa basenowa to co najwyżej luźna koncepcja. Wielu architektów pozostawia ten zakres projektu w takim stanie i tłumaczy klientom: "to sobie Pan/Pani wykończy z dostawcą/branżystą" – to nie może się skończyć sukcesem finansowym. Oczywiście,

zawsze można coś poprawić i staramy się to robić, ale jeśli myśli się o tym od początku, możliwości są znacznie większe.



Błędy popełnione na etapie projektowania mogą być kosztowne w naprawie lub nawet niemożliwe do usunięcia. Mówimy tu o takich aspektach jak odpowiednie odpływy posadzek, wykończenia w odpowiedniej klasie antypoślizgowości, rozwiązania hydroizolacyjne materiały i urządzenia odporne na korozję spowodowaną chlorem. Jeśli zaniedba się te kwestie, inwestycja szybko zacznie generować straty zamiast zysków.

### Hotel i Aquapark – jak to połączyć?

– W ostatnich latach powstaje wiele Aquaparków, a wraz z nimi pojawiają się opinie, że są one niedochodowe. To mit, który nie ma pokrycia w rzeczywistości. Większość Aquaparków w Polsce nie tylko się utrzymuje, ale także rozwija. Nie słyszymy o spektakularnych zamknięciach tych obiektów; wręcz przeciwnie, są modernizowane i rozbudowywane.



Coraz częściej inwestorzy łączą Aquaparki z hotelami, tworząc kompleksowe obiekty oferujące szeroki zakres usług. To model biznesowy, który się sprawdza. Przykłady takich udanych połączeń to Hotel Binkowski Resort czy kompleks w Redzie. W swoich obecnie projektowanych obiektach również staram się integrować strefy hotelowe z Aquaparkami, aby stworzyć atrakcyjną ofertę dla gości. Większość zaprojektowanych przez nas parków wodnych również posiada możliwość integracji z hotelami.



Nowoczesne parki wodne i strefy wellness oferują nie tylko baseny i zjeżdżalnie, ale także profesjonalne saunaria, strefy spa z szeroką gamą zabiegów, dostosowane do najnowszych trendów i standardów. Widać wyraźnie rosnące zainteresowanie klientów takimi kompleksowymi ofertami.

Obecnie mamy ogromne możliwości w zakresie projektowania i realizacji takich obiektów. Zapotrzebowanie społeczeństwa na usługi wellness rośnie, dlatego warto inwestować w ten segment rynku i rozwijać go z myślą o przyszłych korzyściach.



\*\*\*\*\*

### Tkholding Truszczyński Kobierzewski Sp. z o.o.

To grupa zrzeszająca najlepszych specjalistów branży architektonicznej oraz projektowej. Projekty tworzą korzystając z najnowszych technologii, m.in. BIM [ang. Building Information Modeling] czy VR [ang. Virtual Reality]. Indywidualne podejście do każdej planowanej inwestycji pozwala na zastosowanie optymalnych rozwiązań w projekcie, z naciskiem na funkcjonalność, estetykę oraz aspekt ekologiczny.

### Kontakt z projektantami:

e-mail: office@tkholding.pl  
tel. +48 32 240 00 09  
www.tkholding.pl

Na zdjęciach: Kompleks hotelowy w Trzęsaczu, Aquaparki w Rzeszowie i Tychach, Fabryka Wody w Szczecinie – projekt TKholding.

# AUTOMATYCZNA BEZDOTYKOWA MOBILNA STACJA DO DEZYNFEKCJI STÓP

**Stacja do dezynfekcji stóp** (nogomyjka) to innowacyjny i jedyny taki produkt na rynku. Brak kontaktu stopy z urządzeniem i dozowanie dezynfekcji dzięki czujce ruchu, pozwala na utrzymanie bezwzględnej czystości i ekonomiczną eksploatację, a użytkownik ma psychiczny komfort, że nikt przed nim nie miał bezpośredniego styku z podłożem (jak ma to miejsce w przypadku tradycyjnych baseników do dezynfekcji, przez które użytkownicy bardzo niechętnie przechodzą).

**Wydajne zasilanie akumulatorowe** zapewnia wygodę, bezpieczeństwo przeciwporażeniowe, oraz mobilność stacji.

## NOWOŚĆ NA RYNKU!



- ✓ bezprzewodowa
- ✓ bezdotykowa
- ✓ ekonomiczna
- ✓ innowacyjna
- ✓ przenośna – bez konieczności montażu

### Zastosowanie:

- ✓ pływalnie i Aquaparki
- ✓ saunaria i strefy Wellness
- ✓ sale sportów walki, fitness
- ✓ przemysł spożywczy
- ✓ placówki medyczne i in.



Idealne rozwiązanie do utrzymania czystości podczas przejścia ze strefy zewnętrznej do hali basenowej.

Wzrost bezpieczeństwa najmłodszych użytkowników dzięki bezdotykowej stacji do dezynfekcji będzie dobrym argumentem marketingowym, który przyciągnie większą ilość rodzin z dziećmi.



Do Saunarium jako doskonała pomoc w utrzymaniu bezpieczeństwa i higieny.



Pomoc w utrzymaniu czystości w strefie Wellness, tam gdzie jest kontakt bosą stopą.



Dla obiektów nieposiadających baseników do dezynfekcji stóp, lub jako wsparcie w miejscach dodatkowych, oraz jako alternatywa dla klientów niechętnie korzystających z tradycyjnych baseników do dezynfekcji.

# Outsourcing ratownictwa wodnego: korzyści i koszty dla sektora hotelarskiego

Artykuł przedstawia alternatywę do zatrudniania ratowników wodnych w hotelowych strefach basenowych.

Autor: Mateusz Kujawa

Materiały: [www.wodnasluzbaratownicza.pl](http://www.wodnasluzbaratownicza.pl)

Woda stanowi nieodłączny element rekreacji, relaksu oraz zdrowia w branży hotelarskiej. Baseny, Aquaparki i strefy wellness przyciągają klientów poszukujących odpoczynku i aktywności fizycznej. Jednak każda wodna atrakcja niesie za sobą odpowiedzialność za bezpieczeństwo gości. W ostatnich latach rosnącą popularnością wśród hoteli i ośrodków wypoczynkowych cieszy się outsourcing ratownictwa wodnego, co niesie ze sobą zarówno korzyści, jak i pewne wyzwania.

## Outsourcing ratownictwa wodnego – czym jest i dlaczego zyskuje na popularności?

Outsourcing ratownictwa wodnego polega na zatrudnieniu zewnętrznej firmy, która zapewni wykwalifikowanych ratowników na hotelowym basenie, w Aquaparku lub innych obiektach wodnych. W przeciwieństwie do zatrudniania ratowników na własną rękę, właściciele obiektów powierzają te zadania firmie zewnętrznej, która dba o wszelkie aspekty związane z organizacją pracy, szkoleniami i formalnościami prawnymi.

Wodna Służba Ratownicza jako jeden z wiodących podmiotów uprawnionych do ratownictwa wodnego w Polsce, od lat dostarcza profesjonalne usługi ratownicze, oferując pełen wachlarz działań ratowniczych oraz współpracując z hotelami i ośrodkami wypoczynkowymi na terenie całego kraju. Outsourcing staje się coraz bardziej popularny, ponieważ właściciele obiektów mogą w ten sposób skoncentrować się na innych aspektach zarządzania, mając pewność, że bezpieczeństwo ich gości leży w rękach doświadczonych specjalistów.



## Korzyści wynikające z outsourcingu ratownictwa wodnego

### Profesjonalizm i wyszkolenie

Jedną z największych zalet outsourcingu ratownictwa wodnego jest możliwość skorzystania z usług wyspecjalizowanych firm, takich jak Wodna Służba Ratownicza. Organizacje te dysponują zespołami ratowników, którzy nie tylko przechodzą regularne szkolenia, ale również są na bieżąco z najnowszymi przepisami i standardami bezpieczeństwa. Hotelarze nie muszą martwić się o bieżącą kontrolę kwalifikacji ratowników czy organizację szkoleń – wszystko to zapewnia firma outsourcingowa.

### Redukcja kosztów administracyjnych i operacyjnych

Zatrudnianie własnych ratowników wymaga ponoszenia kosztów związanych z rekrutacją, szkoleniami, nadzorem oraz wynagrodzeniami i świadczeniami pracowniczymi m.in. płatne L4, urlopy itp. W przypadku outsourcingu hotel lub ośrodek nie musi martwić się tymi aspektami. Firma zewnętrzna, która zapewnia zabezpieczenie ratownicze, bierze na siebie pełną odpowiedzialność za koszty personalne i organizacyjne. W dłuższej perspektywie może to oznaczać oszczędności, zwłaszcza w obiektach, które działają sezonowo lub organizują rotacyjne zmiany w składzie personelu.

### Minimalizacja ryzyka prawnego

Zgodnie z przepisami prawa to zarządzający ponosi odpowiedzialność za obszar wodny. Niemniej jednak umowa outsourcingowa reguluje, że firma zewnętrzna musi zapewnić nadzór nad pływalnią w godzinach otwarcia obiektu, gromadzić i kontrolować uprawnienia, które w komplecie dają możliwość pracy w charakterze ratownika wodnego. Podmiot zewnętrzny kontroluje i odpowiada za jakość i profesjonalizm pracy ratownika wodnego. Outsourcing może znacząco zmniejszyć ryzyko wystąpienia incydentów, ponieważ firmy ratownicze

inwestują w regularne szkolenia oraz posiadają odpowiednie ubezpieczenia.

### Elastyczność kadrowa

Sezonowe ośrodki wypoczynkowe, w szczególności te zlokalizowane nad morzem czy jeziorami, potrzebują znacznej liczby ratowników jedynie przez kilka miesięcy w roku. W przypadku outsourcingu można dostosować liczbę personelu do potrzeb danego sezonu bez konieczności stałego zatrudniania, co znacznie upraszcza zarządzanie kadrami.

## Koszty i wyzwania outsourcingu ratownictwa wodnego

### Zwiększone koszty w krótkiej perspektywie

Chociaż początkowe koszty związane z outsourcingiem mogą wydawać się wyższe, zatrudnienie zewnętrznej firmy szybko okazuje się opłacalne. Firmy takie jak Wodna Służba Ratownicza oferują doświadczonych ratowników, stałe stawki i pełną odpowiedzialność za ich pracę, co eliminuje konieczność rekrutacji, szkolenia oraz nadzorowania własnego personelu. Dla mniejszych hoteli, mimo napiętego budżetu, outsourcing może być bardziej przewidywalnym i bezpiecznym rozwiązaniem.

### Utrata kontroli nad personelem

Outsourcing kluczowych funkcji bezpieczeństwa może budzić obawy związane z utratą kontroli nad personelem. Jednak współpraca z firmą taką jak Wodna Służba Ratownicza eliminuje te ryzyka. Firma zapewnia stały kontakt z lokalnym koordynatorem, który na bieżąco monitoruje działania ratowników i natychmiast reaguje na potrzeby hotelu. Dzięki temu właściciele obiektów mają pełną kontrolę nad jakością usług, a wszelkie kwestie są rozwiązywane szybko i sprawnie. Ważne jest zatem, aby wybierać sprawdzone firmy o ugruntowanej pozycji na rynku, które gwarantują wysokie standardy i transparentność w działaniach.

### Problemy kadrowe w branży ratowniczej

Nie bez znaczenia są również ogólne wyzwania związane z brakiem ratowników na rynku. W Polsce, podobnie jak w wielu krajach europejskich, zauważalny jest niedobór wykwalifikowanego personelu ratowniczego, co prowadzi do wzrostu kosztów wynagrodzeń oraz ograniczenia dostępności usług outsourcingowych. Firmy, takie jak Wodna Służba Ratownicza posiadają kadrę instruktorów ratownictwa wodnego, wraz z działem szkoleń, który regularnie rekrutuje nowe osoby i szkoli w kierunku pozyskania pełnych kwalifikacji.

### Braki ratowników – ogólnokrajowy problem

Braki kadrowe w ratownictwie wodnym to zjawisko, które dotyka nie tylko hotele i ośrodki

wypoczynkowe, ale również publiczne kąpieliska oraz Aquaparki. Młodzi ludzie, którzy tradycyjnie podejmowali pracę w tej branży sezonowo, coraz częściej wybierają inne formy zarobku, co prowadzi do zmniejszonej liczby ratowników dostępnych na rynku. Problem ten ma nie tylko wymiar ekonomiczny, ale również społeczny, ponieważ brak wykwalifikowanej kadry ratowniczej może bezpośrednio przełożyć się na bezpieczeństwo kąpiących się osób.



## Wodna Służba Ratownicza – wsparcie w sytuacjach kryzysowych

Oprócz codziennej pracy na pływalniach i kąpieliskach, Wodna Służba Ratownicza brała udział w działaniach ratowniczych prowadzonych na terenach dotkniętych powodzią w województwie opolskim oraz dolnośląskim. Ratownicy WSR byli na pierwszej linii podczas powodzi, oferując pomoc i ratunek mieszkańcom oraz zwierzętom zalanych terenów. Ich zaangażowanie i profesjonalizm w sytuacjach kryzysowych potwierdzają nie tylko wysokie kwalifikacje, ale również ogromne znaczenie społeczno-obywatelskie tej organizacji.

## Podsumowanie

Outsourcing ratownictwa wodnego to rozwiązanie, które oferuje hotelarzom liczne korzyści, od redukcji kosztów administracyjnych po zapewnienie hotelowym gościom najwyższego poziomu bezpieczeństwa. Jednak, jak każde rozwiązanie, niesie za sobą pewne koszty i wyzwania. Kluczowym elementem skutecznej współpracy z zewnętrznymi firmami ratowniczymi jest wybór profesjonalnego partnera, który zagwarantuje niezawodność, jakość i bezpieczeństwo na najwyższym poziomie.

W obliczu wyzwań kadrowych i sezonowości, outsourcing staje się odpowiedzią na potrzeby współczesnej branży hotelarskiej, która musi dostosować się do dynamicznie zmieniających się warunków i oczekiwań rynku.



Autor: Mateusz Kujawa

Prezes Fundacji Wodna Służba Ratownicza z siedzibą we Wrocławiu. Koordynator bezpieczeństwa ratowniczego w wodnych służbach ratowniczych, specjalista w dziedzinie ratownictwa wodnego, instruktor ratownictwa wodnego, szkoleniowiec i egzaminator. Doradca w zakresie organizowania służby ratowniczej w obiektach Spa. Ekspert portalu Basenprof.

\*\*\*\*\*

Wodna Służba Ratownicza (WSR) jest podmiotem uprawnionym do wykonywania ratownictwa wodnego na podstawie decyzji Ministra Spraw Wewnętrznych i Administracji nr 29/2015 z dnia 8 grudnia 2015 r.

Świadczy usługi na terenie całej Polski z zakresu:

- Kompleksowa obsługa ratownicza
- pływalni (krytych, odkrytych)
- kąpielisk (morskich, śródlądowych)
- miejsc wykorzystywanych do kąpieli
- parków wodnych
- basenów sezonowych

Zabezpieczanie ratownicze

- maratonów pływackich
- spływów kajakowych
- regat
- prac budowlanych nad wodą (m.in. budowa mostów)
- prac podwodnych

Zapewnienie obsady ratowniczej

- obozy
- kolonie
- wycieczki

Fundacja Wodna Służba Ratownicza  
ul. Kleczkowska 50  
50-227 Wrocław

[www.wodnasluzbaratownicza.pl](http://www.wodnasluzbaratownicza.pl)



## Atrakcyjny park wodny i saunarium to podstawa

Rozmowa z Damianem Rurarzem i Mateuszem Pawlikiem z Basenów Tropikalnych i Saun Świątokrzyskich w Binkowski Resort\*\*\*\*.

Autor: Diana Sinkiewicz  
Zdjęcia: [www.binkowskihotel.pl](http://www.binkowskihotel.pl)

Binkowski Resort to luksusowy 4-gwiazdkowy hotel zlokalizowany na obrzeżach Kielc, w otoczeniu zielonych terenów Parku Baranowskiego. Wyróżnikiem Hotelu Binkowski są niepowtarzalne Baseny Tropikalne – kryty Aquapark z rozsuwanym dachem i egzotyczną roślinnością. Sauny Świątokrzyskie z basenem letnim na dachu, tworzą wyjątkową strefę relaksu w otoczeniu koron drzew. Niepowtarzalna architektura i funkcjonalność zostały docenione przez portal Basenprof, który przyznał obiektowi statuetkę w kategorii Innowacyjny Obiekt 2023.

O wyjątkowości tego miejsca opowiada Damian Rurarz - manager Basenów Tropikalnych i Saun Świątokrzyskich, oraz Mateusz Pawlik – kierownik ds. marketingu.

Jak posiadanie Aquaparku w hotelu przekłada się na ilość i zainteresowanie klientów?

Baseny Tropikalne w hotelu Binkowski Resort stanowią istotną atrakcję, która wyróżnia nasz obiekt na tle konkurencji i przyciąga szeroką gamę klientów, zarówno lokalnych, jak i zagranicznych. Dostęp do Aquaparku w hotelu zwiększa zainteresowanie ofertą

resortu, wpływając na liczbę rezerwacji, w szczególności rodzin z dziećmi oraz grup zorganizowanych.

Dla wielu gości, obecność Aquaparku stanowi kluczowy czynnik wyboru, szczególnie w sezonie wakacyjnym i w okresach wzmoczonego wypoczynku, jak święta czy ferie zimowe.

Czy strefa basenowa i Saunarium są dostępne tylko dla gości hotelu czy przyjmujecie również osoby z zewnątrz?

Baseny Tropikalne oraz Sauny Świątokrzyskie są otwarte nie tylko dla gości hotelowych, ale także dla osób z zewnątrz. Dzięki temu nasze usługi docierają do szerszego grona odbiorców, co pozwala nam na przyciągnięcie lokalnej społeczności oraz turystów odwiedzających region świętokrzyski. Ta elastyczność zwiększa popularność kompleksu wśród klientów z różnych środowisk.



Jakich klientów przyciąga hotel dzięki strefie basenowej i jakie daje to możliwości rozwoju dla całego obiektu?

Dzięki strefie basenowej, Bińkowski Resort przyciąga różnorodnych klientów, w tym rodziny z dziećmi, pary, grupy zorganizowane, a także osoby poszukujące relaksu, regeneracji i egzotycznych atrakcji. Baseny Tropikalne i rozbudowane Saunarium pozwalają na oferowanie kompleksowych pakietów, co przyczynia się do dłuższego czasu pobytu gości w hotelu i zwiększenia ich satysfakcji. Tego typu usługi umożliwiają rozwój obiektu jako wiodącego centrum wypoczynkowego w regionie.



Jako nieliczni dysponujecie basenem na dachu, który pozwala zachwycać się pięknem Gór Świętokrzyskich. Jak duże jest zainteresowanie taką atrakcją?

Basen na dachu, zaprojektowany jako infinity, z widokiem na Góry Świętokrzyskie to wyjątkowa atrakcja, która wzbudza ogromne zainteresowanie wśród naszych pełnoletnich gości. Jest to szczególnie popularne miejsce do sesji zdjęciowych, zwłaszcza w letnie wieczory, gdy nasi goście mogą podziwiać zachody słońca, ogrzewając się w wannach jacuzzi i popijając koktajle z baru wodnego. Znajduje się w strefie 18+, co daje możliwość pełnego relaksu w ciszy i spokoju. Obecność basenu na dachu znacząco podnosi wartość naszego kompleksu w oczach klientów i wpływa na pozytywne opinie o kompleksie Binkowski Resort.



Gdybyśmy mieli porównać strefę basenową z Saunarium, to co Państwa zdaniem przynosi więcej korzyści dla hotelu?

Obie strefy są kluczowe dla naszego resortu, jednak Saunarium okazuje się bardziej opłacalne pod względem zarządzania. Generuje mniej kosztów eksploatacyjnych w porównaniu do części basenowej, przyciągając przy tym licznych klientów poszukujących relaksu w kameralnej atmosferze. Baseny natomiast przyciągają szersze grono odbiorców rodziny i młodszych gości, co także buduje pozytywny wizerunek obiektu.



W obecnych czasach saunowanie staje się coraz bardziej popularne. Jaki jest Wasz pomysł na uatrakcyjnienie oferty Saunarium?

Do Saun Świętokrzyskich, dzięki naszym zaproszeniom, trafiają najlepsi saunamistrzowie z całego świata, co przyciąga licznych entuzjastów saunowania. Organizujemy wyjątkowe wydarzenia, takie jak tematyczne Sauna Show, śródowe seanse z pieczeniem pizzy i chleba oraz prestiżowe turnieje, m.in. Herbal Cup i Sauna Cup. Każdego dnia aż siedem różnych ceremonii saunowych tak, aby każdy mógł poczuć się wyjątkowo.



Co drugi piątek miesiąca zapraszamy na Ladies Night, a w każdą pierwszą sobotę organizujemy noc saunową dla wszystkich aktywnych saunowiczów z przyjaciółmi. Natomiast w każdą środę zapraszamy studentów na poznanie saunowania w niższej cenie.

Największą sensacją tego roku będzie wspólne tworzenie saunowego rekordu świata - 16 listopada br. organizujemy najdłuższą ceremonię saunową z ponad 30-stką saunamistrzów ściągniętych z całego świata! Dzięki tym atrakcyjnym wydarzeniom widzimy, że każdy pobyt w naszym saunarium jest niepowtarzalny, a goście

mogą liczyć na świeżą dawkę emocji i wyjątkowych wrażeń.



Baseny Tropikalne – tu także dużo się dzieje. Jakie działania marketingowe dedykujecie basenom?

W Aquaparku organizujemy różnorodne wydarzenia, które przyciągają gości i tworzą unikalną atmosferę. Proponujemy „Urodzinki w Tropikach” dla najmłodszych oraz młodzieżowe środy ze zniżkami dla osób powyżej 16. roku życia. Dzieci do 3. roku życia mają wejście za symboliczną złotówkę. W każdą środę w barze wodnym mamy Happy Hour o 19:00, gdzie goście mogą cieszyć się 50% zniżką na koktajle. Co piątek przez cały rok odbywają się nasze „Muzyczne Piątki”, pełne festiwalowej energii, z DJ-em, pokazami artystycznymi, konkursami i pięknymi kolorami Aquaparku w godzinach od 19:00 do 21:30. Szykujemy atrakcje dla całych rodzin, gdzie co 15 minut coś się dzieje.



U nas występują również gwiazdy np. Nowator, Monika Lewczuk czy Dobra Faza, które grają swoje hity dla naszych gości. Organizujemy turnieje piłki wodnej dla najmłodszych, a każdy dzień w Aquaparku jest wyjątkowy. Raz w miesiącu odbywa się impreza tematyczna w różnorodnych klimatach, takich jak Barbie, Piraci z Karaibów, Michael Jackson czy Disney. Nie zapominamy również o sobotnich aqua aerobikach, które są doskonałą okazją do aktywnego wypoczynku w wodzie. Jednym słowem - staramy się, aby każdy poczuł się w tropikach idealnie.

Posiadanie tak okazałego Aquaparku w hotelu niewątpliwie wiąże się z dodatkowymi działaniami. Co Państwa zdaniem wpływa na ocenę jakości strefy? Na co należy zwracać uwagę zarządzając strefą pool/spa w hotelu?

Wysoka jakość strefy Aquaparku zależy od dbałości o bezpieczeństwo i komfort gości. Przykładamy dużą wagę do regularnych audytów bezpieczeństwa, konserwacji sprzętu oraz szkoleń personelu z zakresu ratownictwa i obsługi klienta. Nasz zespół techniczny monitoruje czystość wody oraz sprawność infrastruktury, co jest kluczowe dla zapewnienia satysfakcji gości i utrzymania pozytywnego wizerunku obiektu. Tutaj każdy powinien czuć się bezpieczny i na to kładziemy szczególny nacisk.



\*\*\*\*\*

Damian Rurarz - manager Basenów Tropikalnych i Saun Świętokrzyskich, Zdobywca mistrzostwa Polski w kategoriach: show, freestyle i herbal. finalista mistrzostw świata saunamistrzów Aufguss WM i Herbal Cup. Wyszkolił około 100 saunamistrzów, w tym mistrzów świata. Instruktor aromaterapii oraz wykładowca akademicki na temat saunowania.



Mateusz Pawlik – kierownik działu marketingu Binkowski Resort, specjalista ds. mediów, event manager.

Zapraszamy w Góry Świętokrzyskie do:

Binkowski Resort\*\*\*\*\*  
ul. Szczepaniaka 42  
25-043 Kielce, Polska  
www.binkowskhotel.pl



# KRYSTALICZNIE CZYSTY BASEN

## INWERTEROWE POMPY OBIEGOWE **AQUAGEM**

gwarancja  
**5 lat**

Firma Aquagem stworzyła produkty, które są w stanie zaspokoić potrzeby najbardziej wymagających użytkowników basenów kąpielowych

### Inver Eco



Inwerterowa pompa obiegowa **InverEco**, to proste i energooszczędne rozwiązanie dla Twojego basenu. Wyposażona w technologię **Intelligence-InverSilence**, pompa automatycznie dostosuje prędkość swojej pracy do utrzymania odpowiedniego dla Twojego basenu natężenia przepływu. **InverEco** dostosowuje się do potrzeb użytkownika, pracując ze 100% wydajnością podczas płukania filtra i niskim trybie w ciągu dnia i nocy, gdy potrzebna jest **cicha, energooszczędna, stała filtracja**. Płynna regulacja wydajności od 30% do 100% zapewnia zróżnicowane opcje prędkości i pozwala osiągnąć nawet **20-krotną oszczędność energii**. To także bezpieczeństwo użytkownika i dłuższa żywotność urządzeń bez zbędnych obciążeń dla domowej instalacji i podzespołów pompy. Dzięki spiralnemu układowi hydraulicznemu i możliwości pełnego falownika, technologia InverSilence redukuje poziom **hałasu do 36 dB (A)**, zapewniając wyjątkowo ciszą pracę pompy.

Pompa obiegowa **INVERPRO** to połączenie pełnej technologii inwerterowej ze spiralnym układem hydraulicznym i bezszczotkowym silnikiem prądu stałego. Zapewnia to inteligentną pracę i precyzyjne sterowanie pompą w zakresie od 30 do 100% wydajności, aby spełnić różne zastosowania, takie jak filtracja i płukanie wsteczne oraz zmniejsza poziom hałasu o ponad 30 razy i pozwala zredukować zużycie energii nawet do 90%. Pełną ochronę przed obciążeniem domowej instalacji elektrycznej gwarantuje funkcja miękkiego startu, która będzie uruchamiać pompę począwszy od jej najniższych obrotów.

Wersja InverPro posiada możliwość sterowania przez WiFi.



## CHEMIA BASENOWA- SERIA SPA TIME



Od ponad 65 lat firma BAYROL jest producentem wysokiej jakości chemii basenowej oraz prekursorem nowych technologii uzdatniania i dezynfekcji wody. Dotyczy to zarówno udoskonalania już istniejących produktów, jak też wprowadzania na rynek całkowicie nowych koncepcji.

W naszej ofercie znajdziesz szeroką gamę produktów BAYROL, które spełniają wszystkie wymagania dotyczące optymalnej pielęgnacji wody w basenach i wannach SPA, a tym samym zapewniają wysoki poziom zadowolenia klienta. Seria SPA pozwoli zadbać o pożądane właściwości i czystość wody, instalacji oraz powierzchni wani.



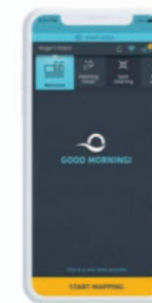
## ODKURZACZE BASENOWE **maytronics**

Exceptional Pool Experience



### Dolphin M600 IOT

to najnowszy i zarazem najbardziej zaawansowany technicznie odkurzacz z rodziny M-SERIES, który został zaprojektowany pod kątem maksymalnej wydajności czyszczenia oraz wygodnej i prostej obsługi przez użytkownika. Przeznaczony jest do czyszczenia różnego typu profesjonalnych basenów prywatnych o długości do 15 m. Dolphin M600 efektywnie czyści i odkurza dno, ściany i linię wodną basenu. Systematyczne stosowanie odkurzacza powoduje usunięcie większości zanieczyszczeń z basenu, także organicznych, co w istotny sposób ogranicza zużycie preparatów chemicznych do uzdatniania wody basenowej.



### Dolphin Wave 90i IOT

Całkowicie nowy Dolphin WAVE 90i to kolejny krok w ewolucji czyszczenia średniej wielkości basenów komercyjnych. WAVE 90i to robot zaprojektowany z wykorzystaniem najnowszych technologii i przeznaczony do czyszczenia wszystkich typów basenów o dowolnym kształcie i długości do 20 m. Dodatkowym udogodnieniem jest możliwość korzystania z Aplikacji MyDolphin™Plus. Za jej pomocą można kontrolować czyszczenie basenu z dowolnego miejsca i w dowolnym czasie oraz konfigurować indywidualne programy czyszczenia według potrzeb użytkownika. Funkcje te posiada również pilot zdalnego sterowania, który jest dostarczany w komplecie z robotem.

## Góry, natura i klimatyczny design to nasze atuty

O Elements Hotel & Spa położonym w malowniczym Świeradowie Zdroju rozmawiamy z Oliwią Elias i Łukaszem Hawryłą – związanymi z obiektem od początku jego powstania.

Autor: Natalia Nowacka  
Zdjęcia: www.elements-hotel.pl

5-gwiazdkowy Elements Hotel & Spa, należący do grupy Górskie Resorты jest jednym z najatrakcyjniejszych hoteli w Górach Izerskich, dodatkowo posiadacie wspaniałą przestrzeń Spa & Wellness. Co jest u Was wyjątkowego? Na co warto zwrócić szczególną uwagę?

Jesteśmy hotelem, który jest skierowany do osób aktywnych. Hotel usytuowany jest w bezpośrednim sąsiedztwie tras rowerowych, które cieszą się dużym zainteresowaniem w sezonie letnim a także stoku narciarskiego, który jest największą atrakcją okolicy w sezonie zimowym. Dla naszych gości mamy przygotowaną infrastrukturę do aktywnego wypoczynku jak chociażby narciarnię oraz rowerownię a narciarzy na stok dowozi Ski Bus. Bardzo dobrze odbierane przez naszych gości jest nasze Sensus SPA. Atrakcją samą w sobie jest także malowniczy Świeradów-Zdrój oraz Góry Izerskie.

Hotele coraz częściej korzystają z systemów wspomagających zarządzanie. Czy używacie jakichś zintegrowanych systemów, które wspomagają zarządzanie poszczególnymi strefami?

PMS który posiadamy w hotelu jest rozbudowany o dodatkowe aplikacje mobilne do koordynowania pracy poszczególnych działów, stosujemy tego typu rozwiązania praktycznie w każdym dziale operacyjnym jak i w części back office.

Zarządzanie strefą basenową to duża odpowiedzialność. Jakie procedury stosujecie w celu zapewnienia bezpieczeństwa gości?

Bezpieczeństwo gości a także personelu jest dla nas priorytetem, hotel a także teren zewnętrzny jest monitorowany, na terenie obiektu posiadamy dwa defibrylatory AED, personel przechodzi co najmniej dwa razy do roku szkolenia z jego użycia a także szkolenia z zakresu pierwszej pomocy. Dwa razy do roku przeprowadzamy także próbną ewakuację budynku przy obecności przedstawicieli Państwowej Straży Pożarnej które są połączone ze szkoleniem



Łukasz Hawryła - doświadczony specjalista ds. technicznych, obecnie pracuje jako Administration and Technical Director w Elements Hotel & Spa, gdzie był odpowiedzialny za nadzór już na etapie budowy obiektu. Wcześniej pełnił rolę Dyrektora Technicznego oraz Technical Managera w The Bridge Wrocław MGallery Hotel Collection. Jego kariera obejmuje także stanowiska kierownicze w hotelach Sofitel i Mercure. Ukończył studia inżynierskie z Inżynierii Środowiska na Politechnice Lubelskiej. Wyróżnia się doświadczeniem w zarządzaniu projektami technicznymi oraz utrzymaniem obiektów hotelowych, co znajduje odzwierciedlenie w licznych pozytywnych opiniach współpracowników i przełożonych.



Oliwia Elias - specjalistka w obszarze revenue, sprzedaży i marketingu, obecnie pełniąc funkcję Revenue Managera w Elements Hotel & SPA. Odpowiadała m. in. za przygotowanie sprzedażowe obiektu do otwarcia. Jej doświadczenie obejmuje zarządzanie przychodami oraz wdrażanie strategii sprzedażowo - marketingowych. Ukończyła studia licencjackie na kierunku Turystyka i Rekreacja, obecnie kontynuuje studia magisterskie na kierunku Zarządzanie.

teoretycznym z zakresu wiedzy o zabezpieczeniach ppoż budynku a także szkoleniem praktycznym z użycia podręcznego sprzętu gaśniczego. Dodatkowo cały budynek posiada system DSO który jest częścią systemu ppoż. Ściśle współpracujemy z PSP przy różnego rodzaju ćwiczeniach oraz szkoleniach także poza hotelem.

Cała kadra zarządzająca przechodzi także cykliczne szkolenia pod kątem Ustawy o bezpieczeństwie osób przebywających na obszarach wodnych. Kładziemy bardzo dużym nacisk na jakość firm, z którymi współpracujemy pod kątem zabezpieczenia wodnego oraz na profesjonalizm pracowników, którzy się tym bezpośrednio zajmują. Przeprowadziliśmy także audyty bezpieczeństwa z analizą zagrożeń przed otwarciem hotelu, zgodnie z zapisami prawnymi przy udziale Policji, podmiotów uprawnionych, a także PSP oraz zewnętrznych audytorów.

A co przekłada się na zadowolenie klientów korzystających ze strefy spa & Wellness?

Dużym atutem strefy Wellness jest niewątpliwie bardzo klimatyczny design, w sezonie letnim nasi goście najbardziej sobie cenią basen zewnętrzny wraz ze zjeżdżalnią, gdzie prowadzimy liczne animacje dla najmłodszych. Osoby ceniące sobie spokojniejszą formę relaksu mogą skorzystać z Beach Baru, który znajduje się na terenie zewnętrznej strefy relaksu. Z kolei w okresie zimowym goście chętnie odwiedzają naszą rozbudowaną strefę basenów i saun.



Jakie oczekiwania mają Wasi goście? Jakie atrakcje na nich czekają i które cieszą się największym wzięciem?

Każdy z gości znajdzie u nas coś dla siebie. Posiadamy atrakcje dla najmłodszych i dla tych starszych gości. Bardzo dużym zainteresowaniem cieszą się ceremonie saunowe, które cyklicznie prowadzimy, oraz nasza nowość - wanna do morsowania. Jest także grota solna połączona ze strefą relaksu, z której chętnie korzystają goście.

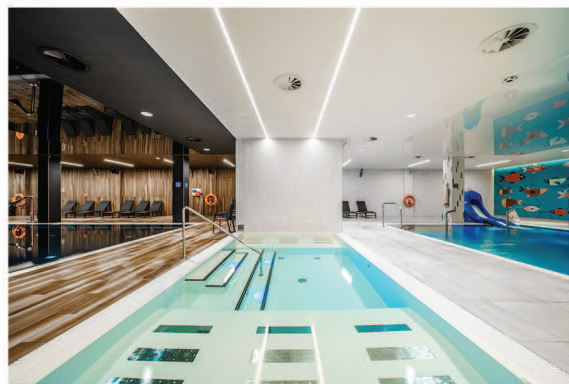
Aby zapewnić komfort, wprowadziliśmy też godziny funkcjonowania strefy, które są dedykowane wyłącznie dla osób dorosłych.



Jak wiemy dobry marketing to podstawa każdej działalności szczególnie w branży hotelowej, gdzie konkurencja jest duża. Ostatnio zastrychnęliście wiralem, który w żartobliwy sposób promuje hotel. Jak duży zauważyliście wzrost zainteresowania po publikacji?

Przełożyło się to na realny wzrost obłożenia hotelu i samej strefy Spa?

Odnotowaliśmy długofalowy wzrost wejść na naszą stronę internetową, największy jednak skok mamy na social mediach, gdzie przybyło nam nowych obserwujących. Z pewnością przekłada się to na popularność naszego obiektu.

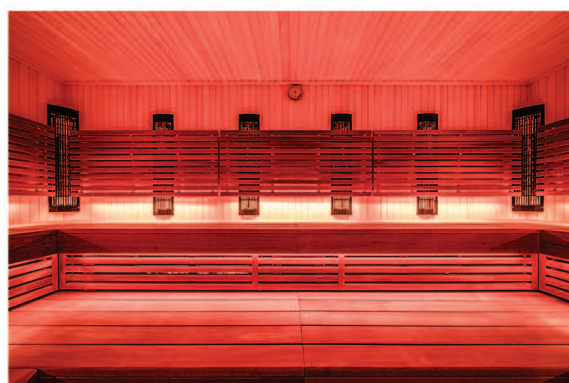


Elements Hotel & Spa nowy obiekt, który otwarto w sierpniu 2022 roku. Co udało się osiągnąć przez te dwa lata i jakie macie plany na przyszłość?

To prawda, okres „otwarcia” mamy już za sobą, otworzyliśmy także trzy dodatkowe budynki apartamentowe, w których oferujemy gościom pokoje o takim samym standardzie jak w część hotelowej a część apartamentów posiada również sauny.

Od otwarcia udało nam się wprowadzić kilka zmian oraz nowych atrakcji dla gości, jak chociażby przestrzeń konferencyjną. Mamy także dodatkowe miejsca zabaw dla najmłodszych np. dodatkową salę zabaw dla dzieci, zewnętrzny plac zabaw. Stworzyliśmy przestrzeń, gdzie goście mogą rozpalic ognisko i spędzić letni wieczór we własnym gronie.

Widzimy potrzebę rozwoju i stale wprowadzamy nowe rozwiązania, aby pobyt w naszym hotelu był atrakcyjny i aby goście do nas wracali.

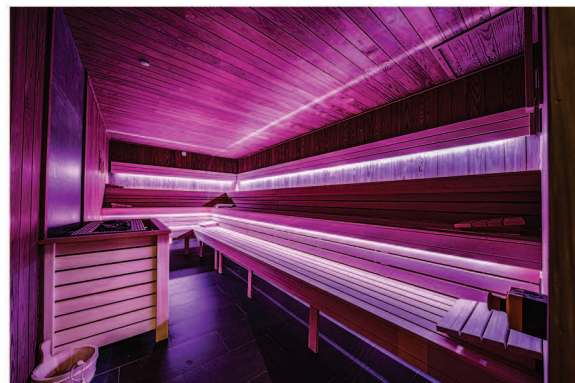


\*\*\*\*\*

Elements Hotel & Spa - hotel o doskonałej lokalizacji

Zachwyć się unikatowym położeniem w uzdrowskiej miejscowości Świeradów-Zdrój. Poznaj hotel otoczony klimatyczną scenerią Gór Izerskich, z doskonałą lokalizacją blisko atrakcji w okolicy, w bezpośrednim sąsiedztwie tras Single Track. To tu znajdziesz miejsce, w którym w pełni wypocznesz.

Elements Hotel & Spa został stworzony z dbałością o szczegóły, składa się z trzech skrzydeł, które tworzą między sobą kąty 120 stopni, co pozwala z niemal każdego pokoju podziwiać niecodzienny górski widok. Elewacja nawiązuje do tradycyjnych elementów architektury w regionie - to połączenie drewna, kamieni, jasnego betonu i szkła. Wszystko to sprawia, że obiekt wpisuje się w pełni w wyjątkowy krajobraz malowniczej miejscowości w Sudetach.



Koniecznie odwiedźcie unikatowy hotel w Górach Izerskich:

Elements Hotel & Spa \*\*\*\*\*  
ul. Zakopiańska 20a  
59-850 Świeradów-Zdrój  
www.elements-hotel.pl

POLOR

## NUC244NX

Automat szorująco-zbierający

- idealny do obiektów SPA i basenów
- 70% oszczędności na kosztach czyszczenia \*
- 80% mniej zużycia wody \*

\* w stosunku do metod tradycyjnych

POLOR Sp. z o.o.  
ul. Władysława IV/1  
70-651 Szczecin  
tel: 91 822 88 00

Konsultant:  
Lech Szelemet  
tel: +48 510 139 667

polor.pl



Numatic



Dowiedz się więcej

Podaruj swoim gościom  
to co najlepsze!

NATURALNE  
STAWY KĄPIELOWE  
I EKOBASENY

ZDROWE • EKOLOGICZNE • PIĘKNE

HYDROIDEA Sp. z o.o. sp. k.  
ul. Stołeczna 230, 05-074 Józefin  
www.hydroidea.com

Więcej informacji  
22 610 17 72  
503 503 310

HYDROIDEA



## Jak wyróżnić swoją strefę wodną w hotelu i przyciągnąć nowych klientów?

Obecnie hotele muszą wychodzić naprzeciw coraz większym oczekiwaniom Gości. Jednym z kluczowych elementów, który wyróżnia dany obiekt na rynku, są rozbudowane strefy wodne.

Autor: Michał Włosowski  
Materiały: [www.pol-glass.com](http://www.pol-glass.com)

Goście, a w szczególności rodziny z dziećmi, coraz częściej decydują się na pobyt w hotelach oferujących nie tylko baseny, ale i dodatkowe atrakcje wodne. Skupienie się na najmłodszych użytkownikach jest bardzo ważnym elementem całej oferty strefy rekreacyjnej. Dzięki prostym i dobrze zaprojektowanym atrakcjom dla najmłodszych tworzymy przewagę konkurencyjną i sprawiamy, że to Państwa hotel jest wybierany. Całoroczne strefy basenowe są ważne szczególnie w okresie zimowym, gdzie obłożenie obiektów spada, a brak pogody jest czynnikiem, gdy klienci szukają alternatyw na spędzenie czasu pod dachem na terenie hotelu.

Ważnym czynnikiem jest fakt, iż nie ma potrzeby zaczynać od rozbudowanego kompleksu zjeżdżalni przypominającego Aquapark, aby uatrakcyjnić istniejący obiekt. Zmiany w postaci brodzików laminatowych bądź spray parków, które projektanci wrysują do obecnej strefy basenowej będą wartością

dodaną dla hotelu, która podniesie jego standard i zachęci do pobytu w nim.

Wzrost popularności hoteli dzięki inwestycji w strefy wodne

Inwestowanie w strefy wodne to długoterminowa korzyść dla obiektów hotelowych. Zjeżdżalnie, brodziki i spray parki przyciągają nie tylko rodziny, ale także organizatorów wydarzeń, takich jak wakacyjne imprezy, szkolenia czy zjazdy firmowe, które coraz częściej szukają obiektów z szeroką ofertą rekreacyjną. W efekcie obiekt z rozbudowaną strefą wodną staje się bardziej wszechstronny i atrakcyjny dla różnych grup klientów.



Dodanie atrakcji wodnych to inwestycja, która nie tylko podnosi wartość marketingową hotelu, ale również bezpośrednio przekłada się na zwiększenie liczby rezerwacji oraz satysfakcję Gości.

Do takich Inwestycji warto wybrać firmę z wieloletnim doświadczeniem, która posiada innowacyjne rozwiązania i wspiera hotele kompleksowo, na każdym etapie, od projektu przez produkcję do montażu.



Brodziki i spray parki – idealne dla najmłodszych

Rodziny podróżujące z małymi dziećmi szczególnie docenią brodziki i spray parki, które pozwalają maluchom bezpiecznie korzystać z wodnych atrakcji. Rozwiązaniem idealnym wydają się być brodziki laminatowe, które doświadczony projektant dopasuje do istniejącej strefy. Zbudowane są one z modułów, co pozwala na maksymalne dopasowanie do obiektu i wykorzystanie przestrzeni. Istnieje wiele możliwości dopasowania kształtu niecki, a uatrakcyjnieniu takiego brodzika służyć będą małe zjeżdżalnie z motywem zwierząt oraz atrakcje tryskające wodą. Brodziki posiadają niski poziom lustra wody i zapewniają bezpieczną zabawę użytkownikom bez względu na wiek. Dla rodziców to ogromna wygoda, a dla hoteli- atut, który z pewnością zyska uznanie w opiniach gości.



Zjeżdżalnie jako magnes na Gości

Oprócz maluchów, których idealnie zajmą atrakcje brodzikowe - warto również pomyśleć o starszakach. Najbardziej wymagającej grupie klientów, która nie lubi nudy a dzięki zjeżdżalniom jej nie zazna. Nie zawsze potrzeba skomplikowanych robót budowlanych, aby uatrakcyjnić przestrzeń. Dobry producent, posiadający wykwalifikowany zespół projektantów sprawi, że dzięki niewielkim zmianom właściciele obiektów będą w stanie zmienić strefę

basenową w raj dla młodszej grupy odbiorców jak i ich rodziców. Zjeżdżalnie zwiększają atrakcyjność hotelowego basenu, czyniąc go nie tylko miejscem rekreacyjnym, ale również centrum rodzinnej zabawy. Tworzenie tematyzowanych konstrukcji odzwierciedlających wizję nawet najbardziej wymagających klientów to również powód, dla którego warto wybrać doświadczoną firmę przy modernizacji stref basenowych.

\*\*\*\*\*



Autor: Michał Włosowski

Dyrektor Handlu i Marketingu, z firmą związany od 13 lat. Dzięki jego wizji i doświadczeniu, firma realizowała jedne z największych projektów Aquaparków w Polsce. Michał jest także cenionym prelegentem na konferencjach branżowych, gdzie dzieli się swoją wiedzą i inspiruje innych specjalistów w tej dziedzinie.

Firma Pol-Glass działająca na rynku od 35 lat, jest jednym z czołowych producentów zjeżdżalni i atrakcji wodnych w Polsce oraz Europie. Wieloletnie doświadczenie i innowacyjne podejście do projektowania oraz produkcji asortymentu rekreacji wodnej, sprawiają, że produkty Pol-Glass spełniają najwyższe standardy jakości i bezpieczeństwa, a jednocześnie dostarczają niezapomnianych wrażeń użytkownikom.

Zapraszamy do kontaktu:  
**Pol – Glass sp. z o.o. sp. k.**  
ul. Nowa 17, Łozienica  
72-100 Goleniów, Polska  
[www.pol-glass.com](http://www.pol-glass.com)

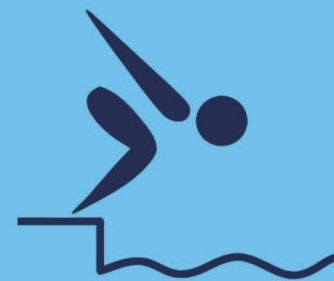
**Academy of Pool Experts** - APE to jedyny w Polsce systemowy, certyfikowany program podnoszenia kompetencji zawodowych pracowników i kadry menedżerskiej branży pool / spa.

Program APE realizowany jest przez kadrę wykładowców - ekspertów z wieloletnim praktycznym doświadczeniem branżowym.

APE to kompleksowy zakres szkoleniowy dla pracowników wszystkich działów obiektu:

- ✓ kadra menedżerska
- ✓ dział obsługi klienta
- ✓ dział marketingu
- ✓ dział technologii
- ✓ dział utrzymania czystości
- ✓ zespoły ratownicze

[www.poolacademy.pl](http://www.poolacademy.pl)



**Wyedukowani i dobrze przygotowani pracownicy to:**



lepsza ekonomika, wydajność i efektywność pracy obiektu



komfort i bezpieczeństwo dla zarządzających i klientów



krok w nowoczesne zarządzanie i odpowiedź na nowe potrzeby rynku

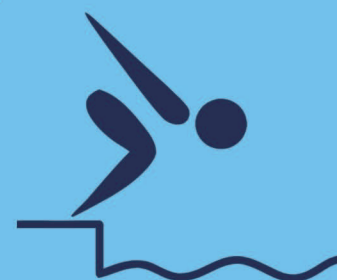
## **Zostań członkiem Akademii APE**

Informacje i zgłoszenia: tel. +48 794 557 481 e-mail: [biuro@poolacademy.pl](mailto:biuro@poolacademy.pl)

Prowadzimy także projekty szkoleniowo-doradcze:

- Zarządzanie utrzymaniem czystości stref basenowych i saunowych
- Organizacja bezpieczeństwa stref basenowych i saunowych
- Systemy i narzędzia prawidłowej obsługi w obiektach
- Audytowanie i doradztwo i.in.

**Programy edukacyjne i doradcze – możliwość dofinansowania ze środków UE.**



## Agencja Rozwoju Infrastruktury Basenowej

Agencja Rozwoju Infrastruktury Basenowej jako organizacja pozarządowa **opiniuje i certyfikuje bezpieczeństwo** w obiektach basenowych. Konsultuje inwestycje, realizacje branżowe, wspiera branżę sportowo-rekreacyjną i turystyczną poprzez programy UE. Prowadzi działania eksperckie, doradcze i nadzorujące.

**Program Certyfikacji „BEZPIECZNY BASEN – potwierdzenie wdrożenia najwyższych standardów bezpieczeństwa”**



Obiekty zainteresowane certyfikacją zapraszamy do kontaktu: tel. +48 574 668 891

## Agencja Rozwoju Infrastruktury Basenowej

**Upowszechniamy dobre praktyki w zarządzaniu strefami SPA  
Podnosimy standardy w obiektach basenowych**

**Agencja Rozwoju Infrastruktury Basenowej zajmuje się:**

- upowszechnianiem, wspieraniem innowacyjnych technologii oraz wdrażaniem rozwiązań systemowych na rzecz wzrostu potencjału obiektów hotelarskich i sportowo-rekreacyjnych
- wdrażaniem najnowszych osiągnięć i dobrych praktyk w dziedzinie zarządzania strefami spa, jakością wody basenowej, reżimem sanitarnym w obiektach hotelarskich oraz sportowo-rekreacyjnych
- promowaniem aktywnego wypoczynku na obszarach wodnych, propagowaniem zachowań proekologicznych i upowszechnianiem profilaktyki zdrowotnej
- podnoszeniem poziomu wiedzy i umiejętności kadry zarządzającej miejscami wypoczynkowymi, w tym obiektami hotelarskimi oraz sportowo-rekreacyjnymi
- podejmowaniem wszelkich działań profilaktycznych i edukacyjnych związanych z zachowaniem reguł sanitarnych i bezpieczeństwa na obszarach wodnych
- podejmowaniem i rozwijaniem inicjatyw związanych z rekreacją, sportem i turystyką różnych grup społecznych - w szczególności dzieci, seniorów, oraz osób niepełnosprawnych
- badaniami rynku, badaniami potrzeb konsumenckich, badaniami rozwojowymi, badaniami potencjału ekonomicznego, badaniami nad innowacyjnością

**Prowadzimy projekty UE na rzecz rozwoju obiektów sportowo-rekreacyjnych, basenowych i hotelowych.**

Zainteresowanych partnerstwem, współpracą lub włączeniem do projektów zapraszamy do kontaktu.



## Portal Basenprof.pl to:

- ✓ Dostawca codziennych informacji dla branży pool & spa. Czytelnikami są: kadra zarządzająca pływalniami, Aquaparkami, obiektami sportowymi, hotelami Spa, wykonawcy, inwestorzy, projektanci i specjaliści z branży, a nasi eksperci to czołówka najlepszych marek gwarantujących doświadczenie, jakość i wiedzę.
- ✓ Patron medialny najważniejszych wydarzeń branżowych w kraju i za granicą
- ✓ Organizator targów / konferencji / sympozjów / szkoleń branżowych

ODWIEDŹ NAS  
[www.basenprof.pl](http://www.basenprof.pl)



## Magazyn HOTEL SPA BASEN SAUNA

Redaktor Naczelna  
Diana Sinkiewicz

Dyrektor Wydawniczy  
Natalia Nowacka

Projekt Makiety  
Mariusz Kowalonek

Druk  
PRESSPRINT Drukarnia  
Piotr Góral

Kontakt  
Redakcja  
+48 604 557 481  
[redakcja@basenprof.pl](mailto:redakcja@basenprof.pl)

Dział marketingu  
+48 794 557 481  
[marketing@basenprof.pl](mailto:marketing@basenprof.pl)

Wydawca

Portal Basenprof  
[www.basenprof.pl](http://www.basenprof.pl)

## Portal Basenprof

Redaktor Naczelna  
Diana Sinkiewicz

Dyrektor Wydawniczy  
Natalia Nowacka

Wydawca  
PGS Humanika  
ul. Jedności 4 Koszalin

Kontakt

Redakcja  
+48 604 557 481  
+48 731 557 481  
[redakcja@basenprof.pl](mailto:redakcja@basenprof.pl)  
[portal@basenprof.pl](mailto:portal@basenprof.pl)

Dział marketingu  
+48 794 557 481  
[marketing@basenprof.pl](mailto:marketing@basenprof.pl)



## Okładziny ceramiczne basenów i SPA



Brand of lasselsberggroup  
[rako@kerpol.pl](mailto:rako@kerpol.pl)



Nasze marki

